



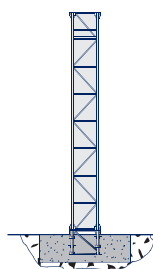
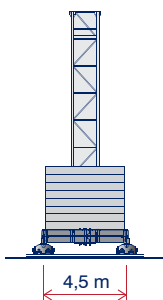
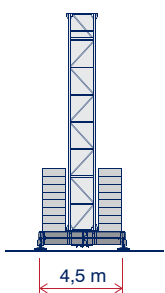
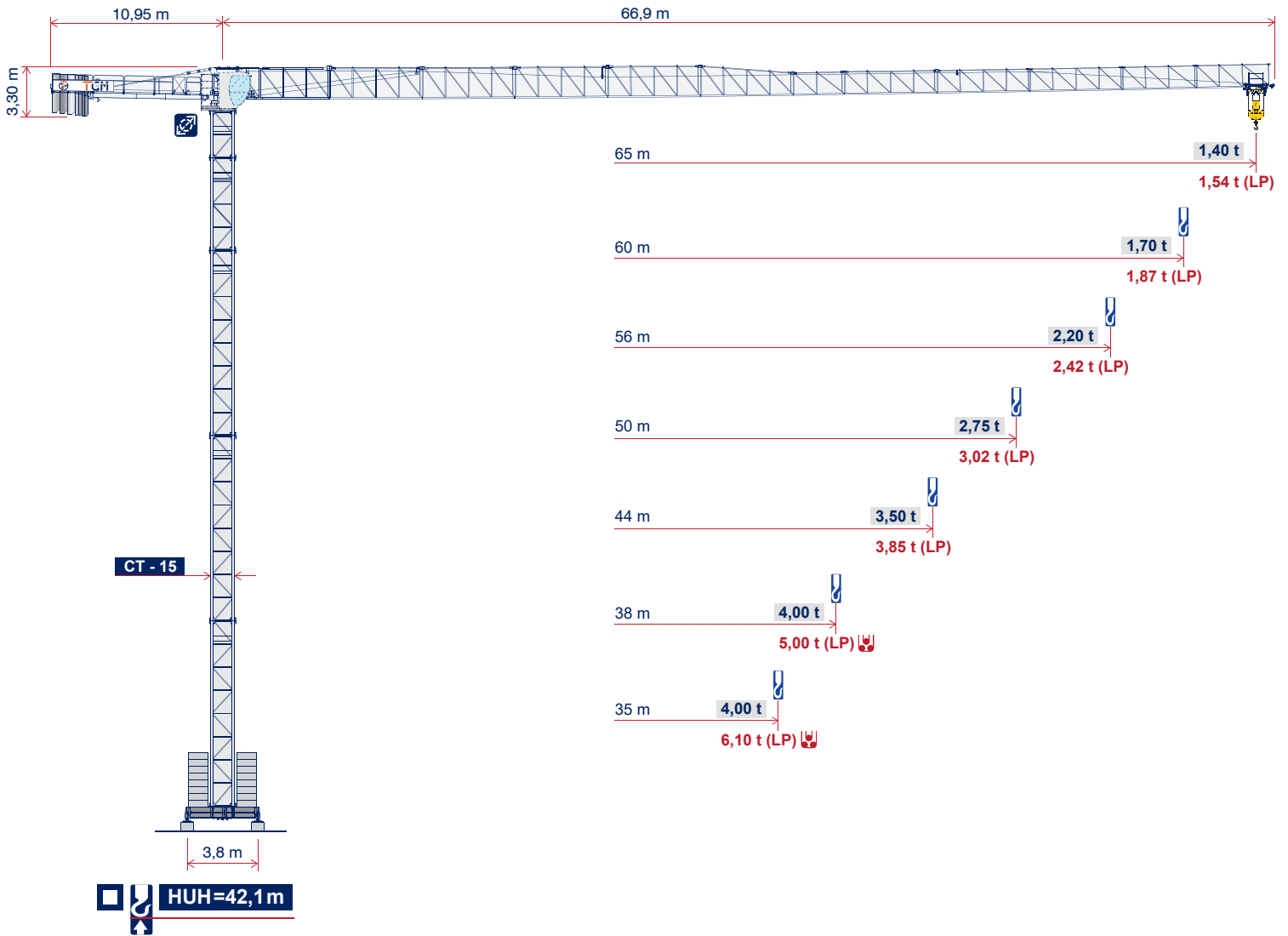
RGT 65-8.15

TOPLESS CRANE

TCM CRANES

4,0 T

8,0 T



2000/14/CE



EN 13001/14439

A4 FEM1.001

C25

		19	21	23	25	28	31	33	35	37	38	40	42	44	46	48	50	52	54	56	58	60	62	64	65	◀ m
		4,0 t																								
m																										
65	27,66	4,00	4,00	4,00	4,00	3,94	3,50	3,25	3,04	2,84	2,75	2,59	2,44	2,30	2,18	2,07	2,97	1,87	1,78	1,70	1,62	1,55	1,49	1,43	1,40	t ▼
60	29,54	4,00	4,00	4,00	4,00	4,00	3,78	3,52	4,28	3,07	3,98	3,80	2,64	2,50	2,37	2,25	2,14	2,03	1,94	1,85	1,77	1,70	t ▼	1,54 (LP)		
56	33,77	4,00	4,00	4,00	4,00	4,00	4,00	4,00	3,83	3,60	3,49	3,29	3,10	2,94	2,79	2,65	2,52	2,40	2,30	2,20	t ▼	1,87 (LP)				
50	36,24	4,00	4,00	4,00	4,00	4,00	4,00	4,00	4,00	3,90	3,78	3,57	3,37	3,19	3,03	2,88	2,75	t ▼	2,42 (LP)							
44	39,17	4,00	4,00	4,00	4,00	4,00	4,00	4,00	4,00	4,00	4,00	3,90	3,69	3,50	t ▼	3,02 (LP)										
38	38,00	4,00	4,00	4,00	4,00	4,00	4,00	4,00	4,00	4,00	4,00	t ▼	3,85 (LP)													
35	35,00	4,00	4,00	4,00	4,00	4,00	4,00	4,00	4,00	t ▼	4,00 (LP)															
		4,00 (LP)																								



		14	17	22	25	28	31	33	35	37	38	40	42	44	46	48	50	52	54	56	58	60	62	64	65	◀ m
		8,0 t											4,0 t													
m																										
65	14,61	8,00	6,75	5,05	4,36	3,83	3,40	3,16	2,95	2,76	2,67	2,51	2,36	2,23	2,11	2,00	1,90	1,81	1,72	1,64	1,57	1,50	1,44	1,37	1,35	t ▼
60	15,63	8,00	7,28	5,45	4,72	4,15	3,69	3,43	3,20	3,00	2,90	2,73	2,57	2,43	2,30	2,19	2,08	2,98	1,89	1,80	1,72	1,65	t ▼	1,48 (LP)		
56	17,89	8,00	8,00	6,35	5,51	4,85	4,32	4,02	3,76	3,00	3,42	3,22	3,04	2,87	2,73	2,59	2,47	2,35	2,24	2,15	t ▼	1,81 (LP)				
50	19,22	8,00	8,00	6,89	5,97	5,26	4,69	4,37	4,09	3,84	3,72	3,51	3,31	3,14	2,98	2,83	2,70	t ▼	2,36 (LP)							
44	20,80	8,00	8,00	7,51	6,52	5,75	5,13	4,79	4,48	4,20	4,08	3,85	3,64	3,45	t ▼	3,97 (LP)										
38	22,85	8,00	8,00	8,00	7,24	6,39	5,71	5,33	4,99	4,68	4,55	t ▼	3,79 (LP)													
35	25,11	8,00	8,00	8,00	8,00	7,09	6,34	5,92	5,55	t ▼	5,00 (LP)															
		6,10 (LP)																								



* Optional

Con sistema "LIFT-PLUS" tutte le portate intermedie sono aumentate del 10%

All intermediate loads are increased of 10% if the crane is equipped with "LIFT-PLUS" control

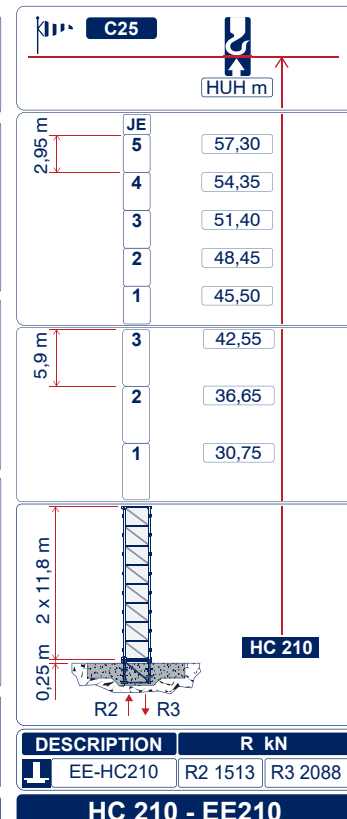
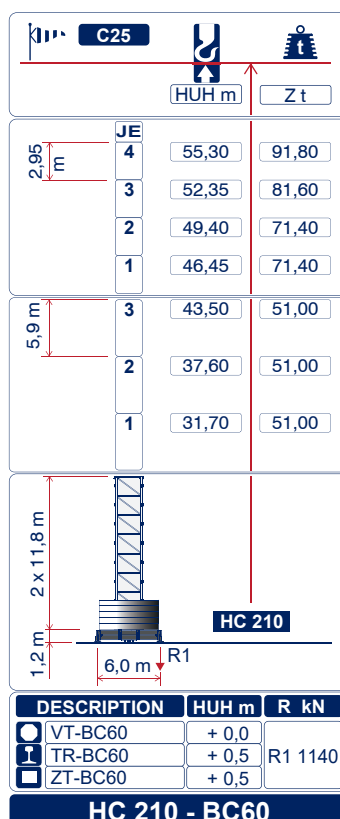
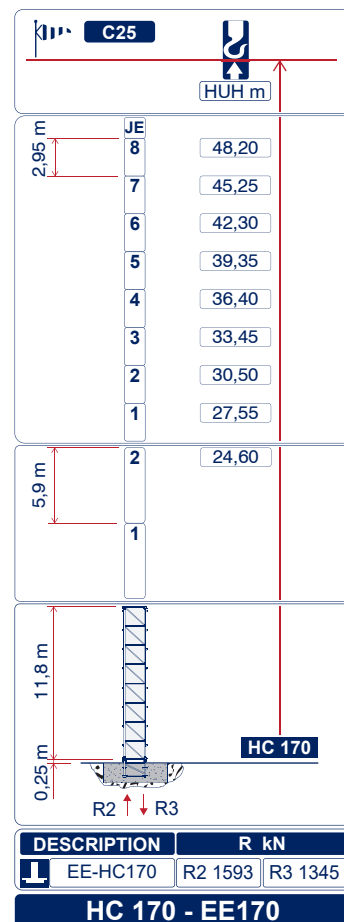
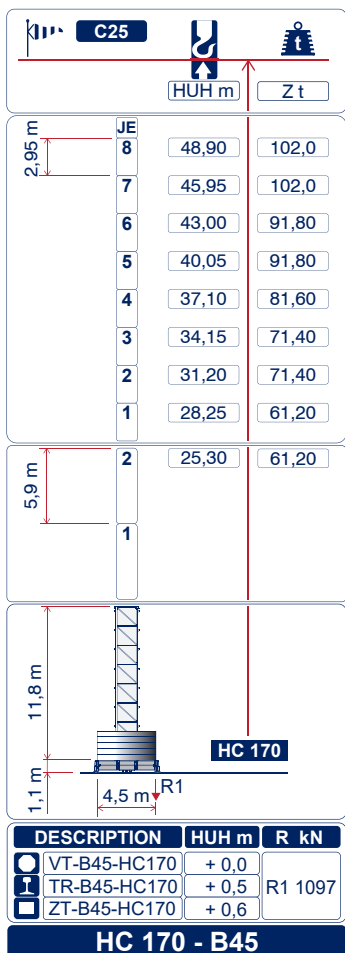
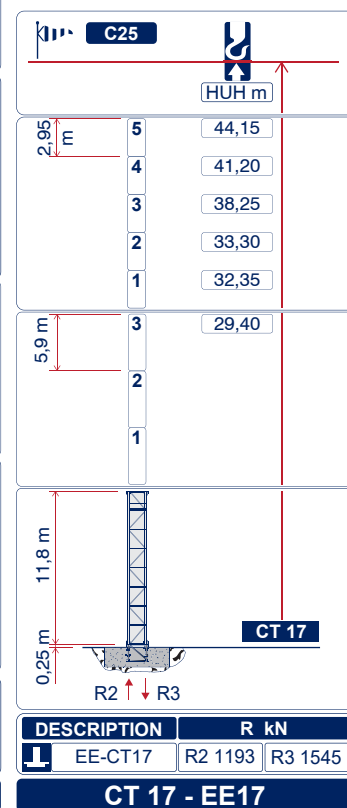
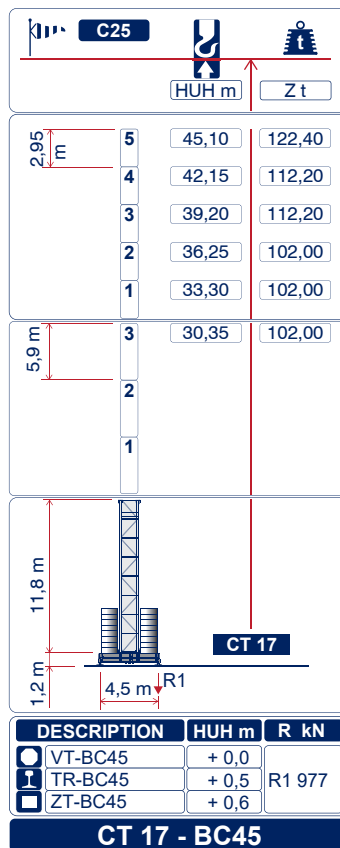
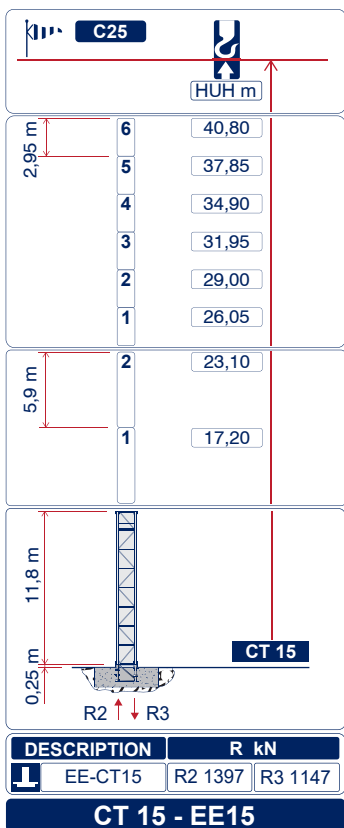
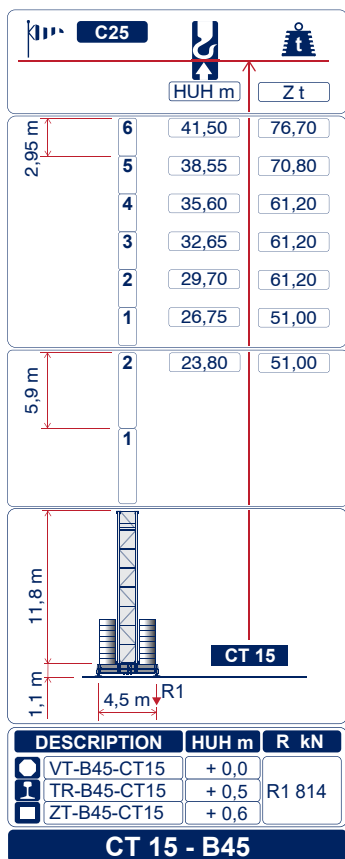
Alle Zwischenlasten erhöhen sich um 10%, wenn der Kran mit der Steuerung „LIFT-PLUS“ ausgestattet ist

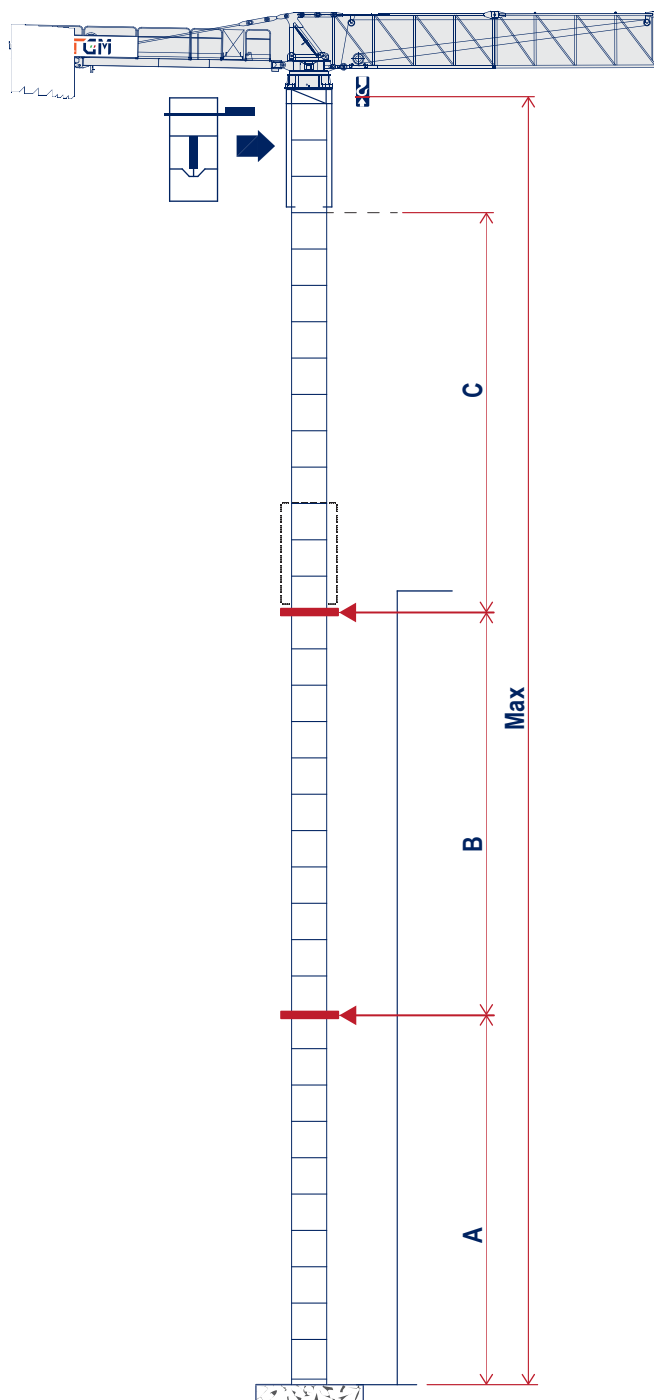
Les charges intermédiaires son augmentes de 10% si la grue est équipée avec controle "LIFT-PLUS"

Все промежуточные нагрузки увеличиваются на 10%, если кран оснащен системой управления «LIFT-PLUS».

Peso del braccio & zavorra di contro-braccio / Jib weight & counter-jib ballast / Poids de flèche & lest de contre-flèche / Auslegergewicht & Gegenauslegerballast / Вес стрелы и балласт контр-стрелы

A 1250 Kg	B 2500 Kg	n° A	n° B	Kg A+B	Kg	m
		2	6	17500	6230	65
		2	5	15000	5890	60
		2	5	15000	5670	56
		2	5	15000	5405	50
		1	5	13750	5105	44
		2	4	12500	4765	38
		1	4	11250	4550	35

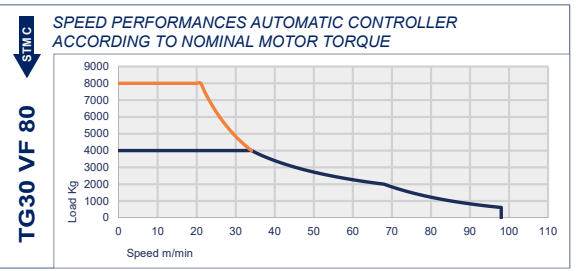




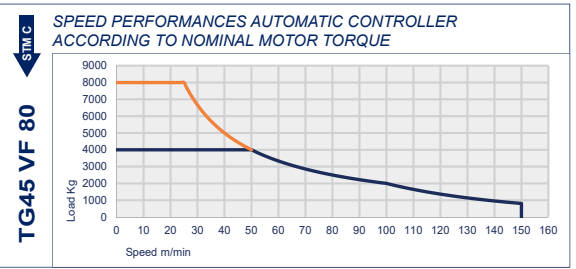
A	B	C	MAX
38,3 m	29,5 m	26,5 m	130,6 m

- i** Altezze diverse e combinazioni di torre sono disponibili; consultateci •
 Different heights and tower combinations are available; please consult us •
 Andere Höhen und Turmkombinationen auf Anfrage •
 Différentes hauteurs et combinaisons de tour sont disponibles; nous consulter •
 Возможны другие сочетания высоты и конфигурации башни; проконсультируйтесь с нами •

TG30 VF 80	Kw - HP		m	Ø mm	N°	Kg m/1'		Kg m/1'	
	30	40				4000	8000	8,5	4
TG30 VF 80	30	40	450 LBS	12	1	4000	8,5	8000	4
					2	4000	25	8000	12
					3	4000	42	8000	21
					4	2000	68	4000	34
					5	600	98	1200	49

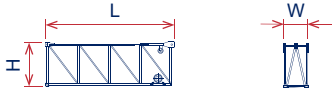
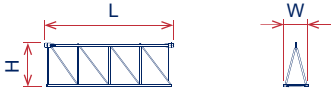
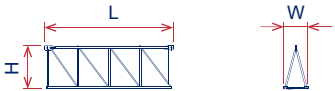
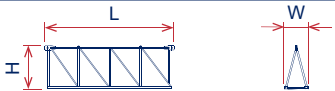
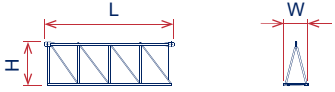
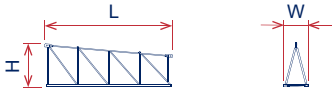

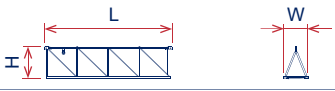
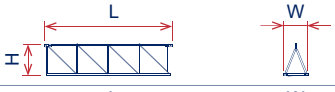
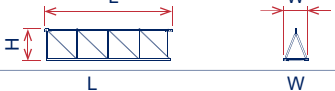

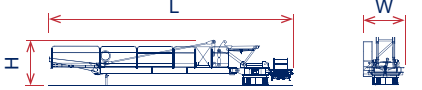
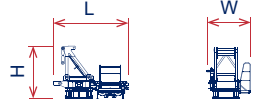
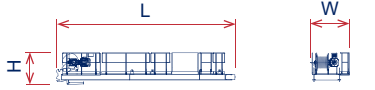

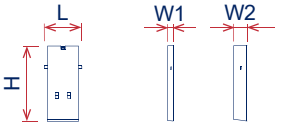
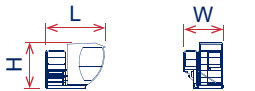


TG45 VF 80	Kw - HP		m	Ø mm	N°	Kg m/1'		Kg m/1'	
	45	60				4000	8000	12	6
TG45 VF 80	45	60	600 LBS	12	1	4000	12	8000	6
					2	4000	28	8000	14
					3	4000	50	8000	25
					4	2000	100	4000	50
					5	800	150	1600	75



		m/min	5,5	
		rpm	2 x 4,0	
		m/min	2 x 3,0	

		TG30 VF 80 - 63 kVA		IEC 60204-32
		TG45 VF 80 - 82 kVA		400V - 50Hz
		-		2000/14CE modificata

Descrizione - Description - Description - Açıklaması - описание	QTY	Posizione - Position - Position - Pos - расположение	H mm	L mm	W mm	Kg	
Elemento di freccia - Jib element - Elément de flèche - Auslegeelement jib section - элемент стрелка	1	1 	2060	6090	1280	1500	
	1	2 	2060	6130	1150	850	
	1	3 	2060	6155	1150	700	
	1	4 	2060	6155	1150	590	
	1	5 	2060	6155	1150	490	
	1	6 	2030	6060	1150	420	
	1	7 	1500	3360	1150	215	
	2	8 	1500	6060	1150	340	
	1	9 	1500	6040	1150	300	
	1	10 	1500	6005	1150	265	
	1	11 	1470	4785	1150	220	
Controfreccia completa in fase trasporto - Complete counterjib during transport - Contreflèche complète durant le transport - Sevk Esnasında Komple Kuyruk - кохтрстрела полный во время транспортировки	1		2348	13470	2169	7760	
Girevole - Turntable - Partie tournante - Göbek Takımı - кохтрстрела-вращения	1		2684	3844	2216	3940	
Girevole - Turntable - Partie tournante - Göbek Takımı - кохтрстрела-вращения	1		1670	7670	2100	3390	
Portablocchi - terminal element - elément terminal - Kuyruk Taş Yatağı - блокодержатель	1		1520	2700	1920	430	
Blocchi di contrappeso - Counterweight block - Contre-poids - Gegengewichts Blöcke - блок противовеса	1		A(W1)	3000	1200	185	1250
	1		B(W2)	3000	1200	370	2500
Ballatoio + cabina - Access balcony, cabin - Porte cabine, cabine - Kabin ve Balkon Geçişi - площадка кабины, кабина	1		2250	3100	2230	1020	

Descrizione - Description - Description - Açıklaması - описание	QTY	Posizione - Position - Position - Pos - расположение	H mm	L mm	W mm	Kg		
Trave principale di base - Base main beam - Poutre de chassis - Haupt-träger für Kreuzbase - Главная балка основания	CT15	1		B38	760	5535	710	1460
				B45	760	6530	710	2220
Semitrave di base - Base half beam - Semipoutre de chassis - Halb-träger für Kreuzbase - Полу-балка основания	CT15	2		B38	770	2620	590	940
				B45	770	3200	590	1060
Trave principale di base - Base main beam - Poutre de chassis - Haupt-träger für Kreuzbase - Главная балка основания	CT17	1		B45	780	6530	960	2595
				B60	780	8645	960	3475
Semitrave di base - Base half beam - Semipoutre de chassis - Halb-träger für Kreuzbase - Полу-балка основания	CT17	2		B45	680	3212	974	1235
				B60	680	4323	974	1745
Bilancino traslazione folle - Driven bogie - Boggie neutral - Yürüyüş Takımı - Привод тележки холостой	2		503	1160	250	455		
Bilancino motorizzato - Driving bogie - Boggie motorisée - Yürüyüş Takımı Motorlu - Привод тележки моторизованный	2		503	1160	590	680		
Blocchi zavorra - Base ballast block - lest de base - Grundballast - блок балласта	1		Z295	300	3600	1200	2950	
			Z510	450	4300	1200	5100	
			ZT39	600	3600	800	3925	
Blocco di appoggio - Concrete pad - Sabot en béton - Beton Fuß - опорный блок	4		Z295	300	3600	1200	2950	
			Z510	450	4300	1200	5100	
			ZT39	600	3600	800	3925	
TORRE CT15: Elemento di torre - Tower element - Elément de mature - Turmstück - Секция башни	1		1700	11800	1500	3740		
			1700	5900	1500	2020		
			1700	2950	1500	1180		
EE CT15: Tronchetto di fondazione - Embedded element - Pied de scellement - Fundamentanker - Анкерная секция	1		1800	1470	1800	790		
TORRE CT17: Elemento di torre - Tower element - Elément de mature - Turmstück - Секция башни	1		1900	11800	1700	3870		
			1900	5900	1700	2290		
			1900	2950	1700	1350		
EE CT17: Tronchetto di fondazione - Embedded element - Pied de scellement - Fundamentanker - Анкерная секция	1		1980	1470	1980	840		
TORRE HC210: Elemento di torre - Tower element - Elément de mature - Turmstück - Секция башни	1		2270	11800	2270	5100		
			2270	5900	2270	2700		
			2270	2950	2270	1530		
EE HC210: Tronchetto di fondazione - Embedded element - Pied de scellement - Fundamentanker - Анкерная секция	1		2400	1820	2400	1420		

IT	EN	DE	FR	RU
 Condizioni del vento secondo EN 14439 C25-D25	Wind conditions according to EN 14439 C25-D25	Windbedingungen gemäss EN 14439 C25-D25	Profil de vent suivant EN 14439 C25-D25	Ветровой режим в соответствии с EN 14439 C25-D25
 Funzione Lift Plus: Curve di carico Plus	Lift Plus function: Plus load curves	Funktion Lift Plus: Plus-Lastkurven	Fonction Lift Plus : Courbes de charges Plus	Функция контроля мощност Lift Plus: Диаграммы грузоподъемности Plus
 Altezze sotto gancio	Hook heights	Hakenhöhen	Hauteurs sous crochet	Высота под крюком
 Tiro a due funi	Two - rope pull	Zug an zwei Seilen	Tir à deu x câbles	Двукратная запасовка тросов
 Tiro a quattro funi	Four - rope pull	Zug an vier Seilen	Tir à quatre câbles	Четырехкратная запасовка тросов
 Carico massimo	Max load	Maximale Belastung	Charge maximale	максимальная нагрузка
 Peso totale della zavorra	Total ballast weight	Ballast-Gesamtgewicht	Poids total du lest	Общий вес балласта
 Freccia	Jib	Kranarm	Flèche	стрела крана
 Contrappesi	Counter weight jib ballast	Gegenauslegerballast	Lest de contre-flèche	Противовесы
 Base con piedi regolabili	Base on steel pads	Kran auf verstellbaren Füßen	Grue sur pieds réglables	Кран на регулируемых лапах
 Base traslante	Travelling base	Fahrbarer Kran	Grue à traslation	Кран передвижной
 Base su zatteroni	Base on concrete pads	Kran auf Stützblöcken	Grue sur blocs d'appui	Кран на опорных блоках
 Gru su tronchetto	Crane on embedded	Kran auf Fundamentplatte	Grue sur plinthe	Кран на фундаменте
 Sollevamento	Hoisting	Heben	Levage	Подъем
 Carrello	Trolley	Katzfahren	Chatiot	Перемещение по стреле
 Rotazione	Slewing	Schwenken	Orientation	Поворот
 Traslazione	Travelling	Kranfahren	Translation	Перемещение крана
 Potenza richiesta	Required power	Erforderliche Leistung	Puissance requise	Потребляемая мощность
 Controllo automatico delle performance di velocità secondo la coppia del motore nominale	Automatic control of speed performances according to the torque of the nominal engine	Automatische steuerung der geschwindigkeitsleistung nach dem drehmoment des nominalmotors	Commande automatique des performances de vitesse en fonction du couple du moteur nominal	Автоматическое управление скоростью в соответствии с моментом номинального мотора
 Camion 13,4 m	Lorry 13,4 m	Lkw 13,4 m	Camion 13,4 m	Врузовой автомобиль 13,4 м
 Container High Cube 40', e/o Flat Rack 20'	Container High Cube 40', and/or Flat Rack 20'	Container High Cube 40', und/oder Flat Rack 20'	Conteneur High Cube 40', et/ou Flat Rack 20'	40-футовый контейнер повышенной вместимости High Cube, и/или 20-футовая открытая платформа Flat Rack
 Consultateci	Consult us	Auf Anfrage	Nous consulter	Проконсультируйтесь у нас
 Documento commerciale non vincolante, per tutte le informazioni tecniche fare riferimento al manuale istruzioni	This commercial document is not legally binding. For any technical information, please refer to the corresponding instructions	Unverbindliches Vertriebsdokument. Für technische Informationen, siehe die entsprechenden Anweisungen	Document commercial non contractuel. Pour toute information technique se référer à la notice correspondante	Этот коммерческий документ не является юридически обязательным. Для получения технической информации, см. соответствующие инструкции

Rev. "1218"



TCM CRANES

 CORSO ITALIA, 54 • 20813 BOVISIO MASCIAGO • MB ITALY

 +39 335 638 7647

 info@tgmcostruzioni.com

 www.tgmcostruzioni.com

