



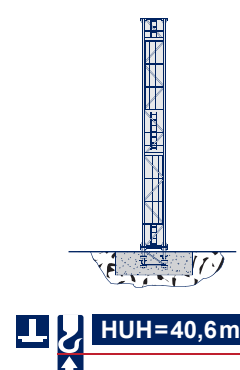
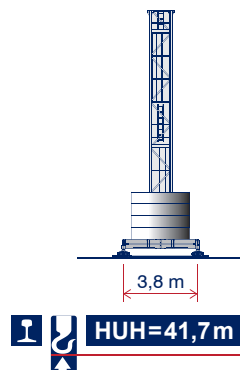
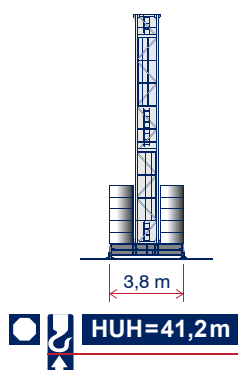
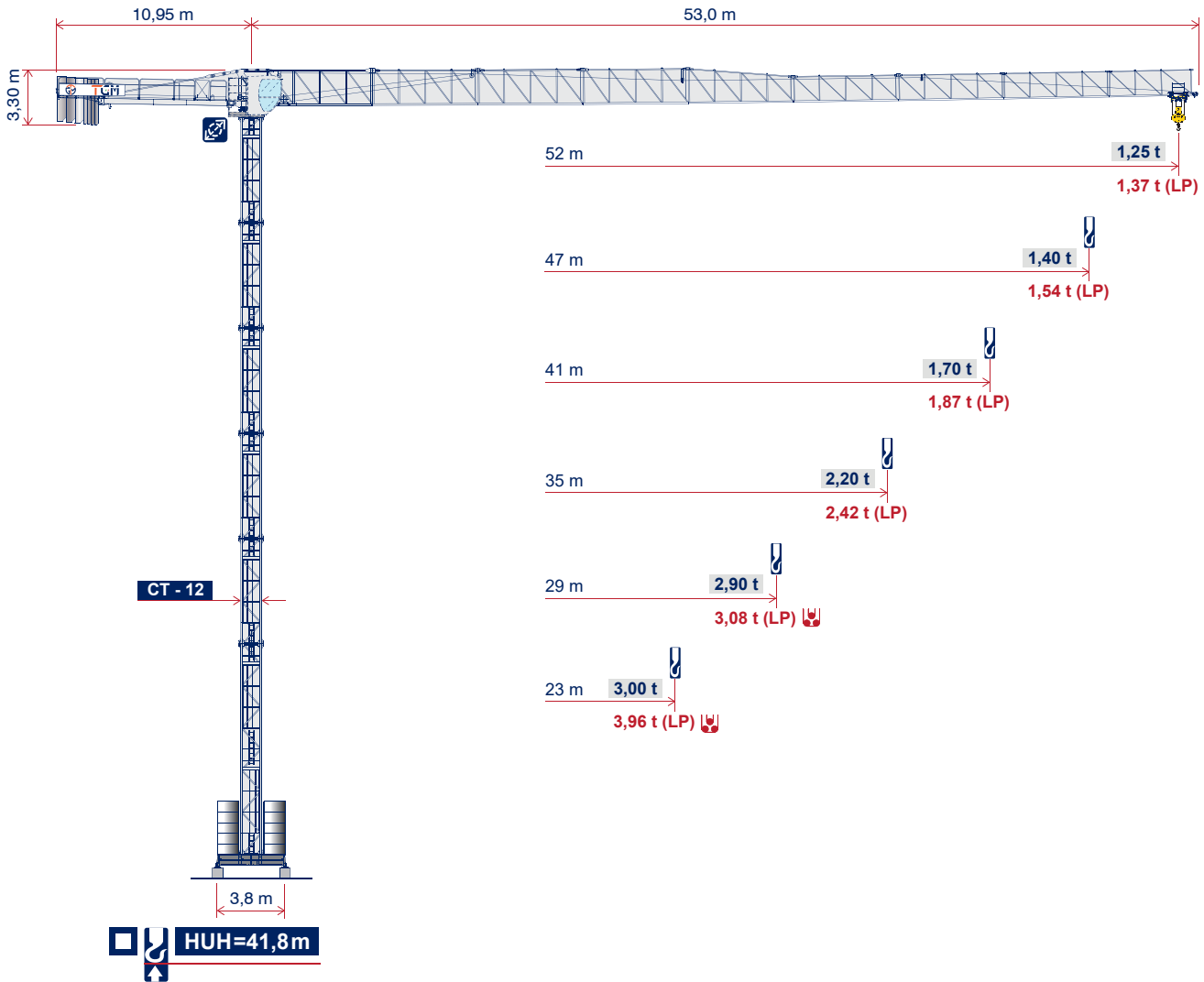
RGT 52-6.13

TOPLESS CRANE

TCM CRANES

3,0 T

6,0 T



2000/14/CE



EN 13001/14439

A4 FEM1.001

C25

		11	12	13	14	15	17	19	21	23	25	27	29	31	33	35	37	39	41	43	45	47	49	51	52	m
m		3,0 t																								
52	25,97	3,00	3,00	3,00	3,00	3,00	3,00	3,00	3,00	3,00	3,00	2,86	2,62	2,42	2,24	2,09	1,95	1,82	1,71	1,61	1,51	1,43	1,35	1,28	1,25	t
47	25,53	3,00	3,00	3,00	3,00	3,00	3,00	3,00	3,00	3,00	3,00	2,80	2,57	2,37	2,20	2,04	1,95	1,82	1,71	1,61	1,48	1,40	t	1,37 (LP)		
41	25,82	3,00	3,00	3,00	3,00	3,00	3,00	3,00	3,00	3,00	3,00	2,84	2,61	2,40	2,23	2,07	1,93	1,81	1,70	t	1,54 (LP)					
35	27,06	3,00	3,00	3,00	3,00	3,00	3,00	3,00	3,00	3,00	3,00	3,00	2,76	2,55	2,36	2,20	t	1,87 (LP)								
29	28,18	3,00	3,00	3,00	3,00	3,00	3,00	3,00	3,00	3,00	3,00	3,00	2,90	t	2,42 (LP)											
23	23,00	3,00	3,00	3,00	3,00	3,00	3,00	3,00	3,00	3,00	t	3,00 (LP)														
		3,00 (LP)																								



		11	12	13	14	15	17	19	21	23	25	27	29	31	33	35	37	39	41	43	45	47	49	51	52	m
m		6,0 t											3,0 t													
52	13,84	6,00	6,00	6,00	5,92	5,46	4,72	4,14	3,68	3,30	2,99	2,72	2,49	2,29	2,12	2,97	1,83	1,71	1,60	1,50	1,41	1,32	1,25	1,18	1,15	t
47	13,64	6,00	6,00	6,00	5,82	5,37	4,64	4,07	3,62	3,24	2,93	2,67	2,45	2,25	2,08	1,93	1,79	1,67	1,56	1,47	1,38	1,30	t	1,26 (LP)		
41	13,83	6,00	6,00	6,00	5,91	5,46	4,72	4,14	3,68	3,30	2,99	2,72	2,49	2,29	2,12	1,96	1,83	1,71	1,60	t	1,43 (LP)					
35	14,52	6,00	6,00	6,00	6,00	5,78	5,00	4,39	3,90	3,50	3,17	2,89	2,65	2,44	2,26	2,10	t	1,76 (LP)								
29	15,16	6,00	6,00	6,00	6,00	6,00	5,25	4,62	4,11	3,69	3,34	3,05	2,80	t	2,31 (LP)											
35	14,83	6,00	6,00	6,00	6,00	5,92	5,12	4,50	4,00	3,60	t	3,08 (LP)														
		3,96 (LP)																								



* Optional

Con sistema "LIFT-PLUS" tutte le portate intermedie sono aumentate del 10%

All intermediate loads are increased of 10% if the crane is equipped with "LIFT-PLUS" control

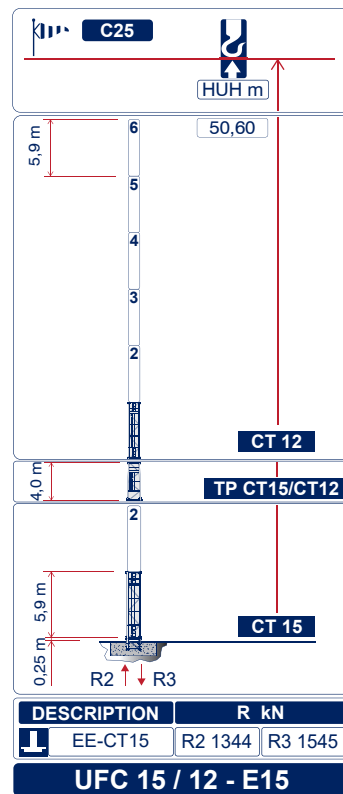
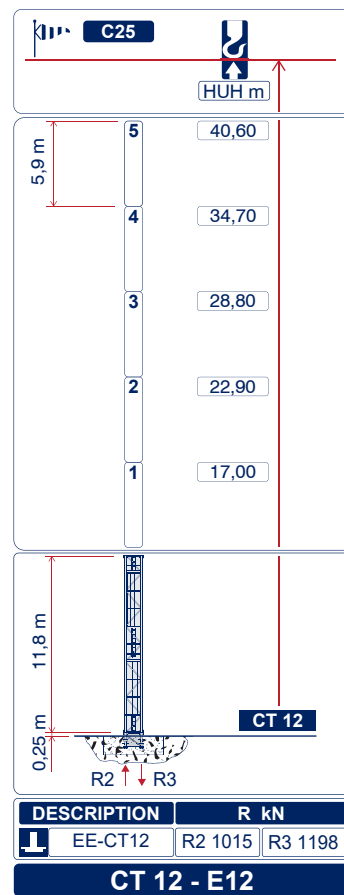
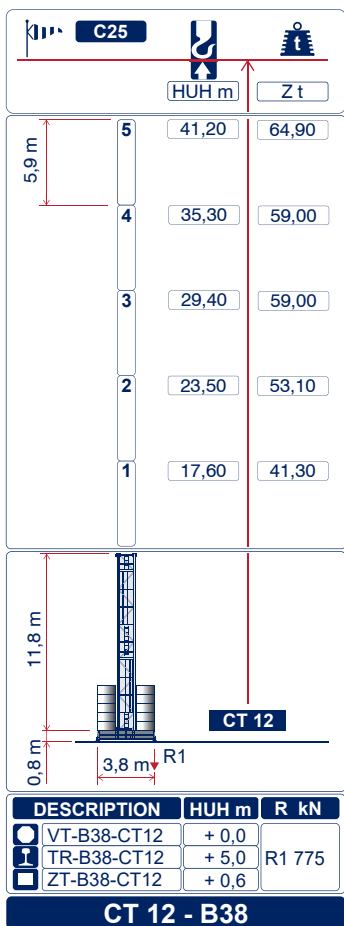
Alle Zwischenlasten erhöhen sich um 10%, wenn der Kran mit der Steuerung „LIFT-PLUS“ ausgestattet ist

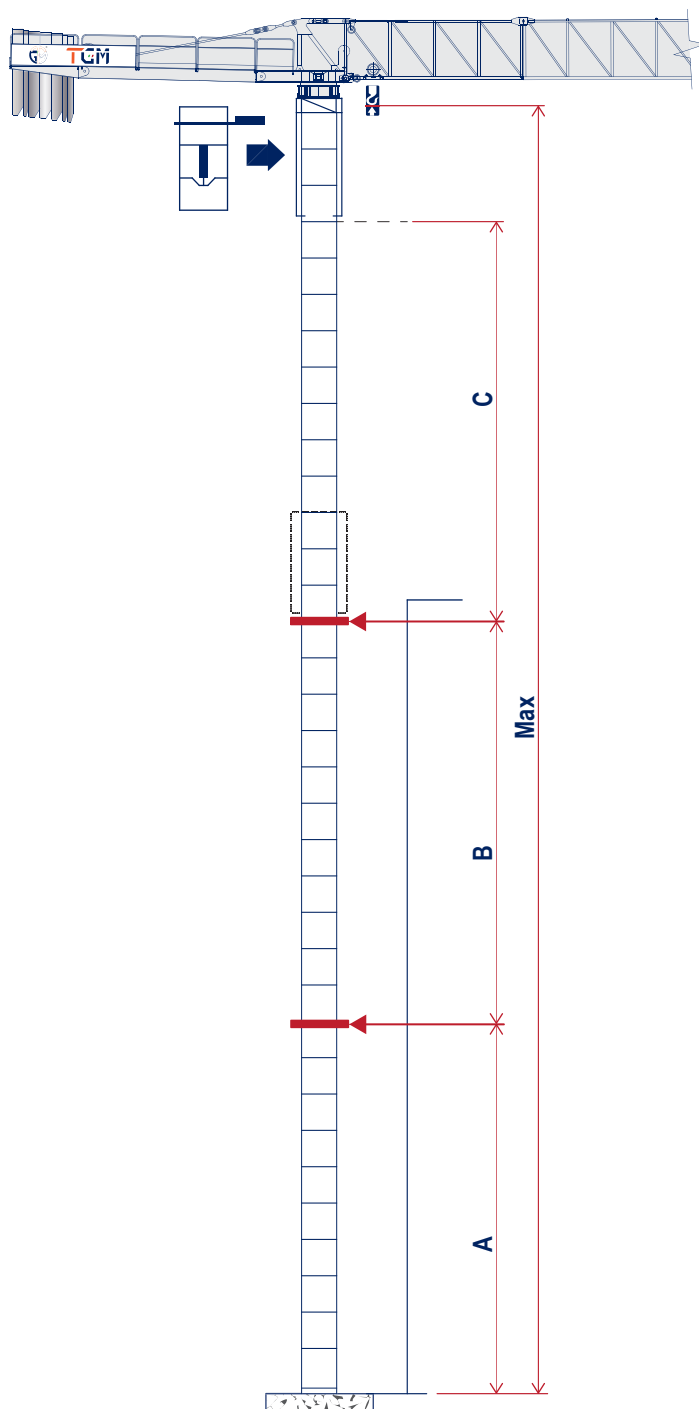
Les charges intermédiaires son augmentées de 10% si la grue est équipée avec contrôle "LIFT-PLUS"

Все промежуточные нагрузки увеличиваются на 10%, если кран оснащен системой управления «LIFT-PLUS».

Peso del braccio & zavorra di contro-braccio / Jib weight & counter-jib ballast / Poids de flèche & lest de contre-flèche / Auslegergewicht & Gegenauslegerballast / Вес стрелы и балласт контр-стрелы

A 1250 Kg	B 2500 Kg	n° A	n° B	Kg A+B	Kg ▲▲▲▲	m ▲▲▲▲
		3	4	13750	4735	52
		2	4	12500	4515	47
		1	4	11250	4250	41
		2	3	10000	3990	35
		1	3	8750	3610	29
		2	2	7500	3190	23

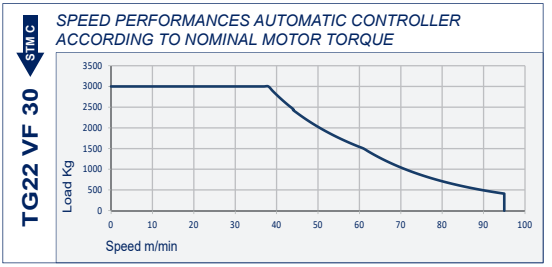




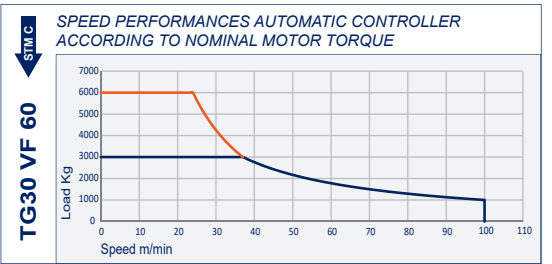
A	B	C	MAX
29,7 m	50,9 m	69,8 m	95,0 m

- i** Altezze diverse e combinazioni di torre sono disponibili; consultateci •
 Different heights and tower combinations are available; please consult us •
 Andere Höhen und Turmkombinationen auf Anfrage •
 Différentes hauteurs et combinaisons de tour sont disponibles; nous consulter •
 Возможны другие сочетания высоты и конфигурации башни; проконсультируйтесь с нами •

TG22 VF 30	Kw - HP		m	Ø mm	N°	Kg	m/1'	Kg	m/1'
	22	30	260	11	1	3000	0 - 7		
				2	3000	0 - 23			
				3	3000	0 - 38			
				4	1500	0 - 61			
				5	400	0 - 95			

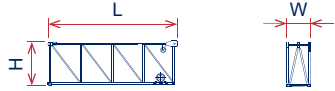
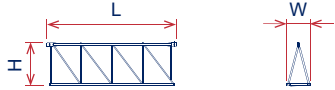
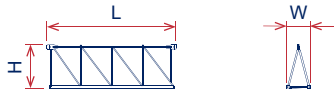
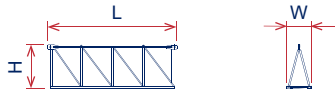
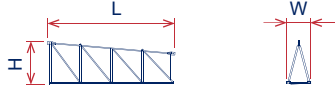
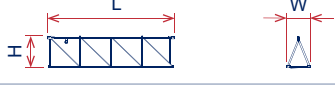
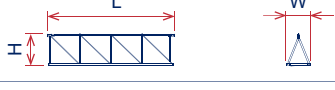
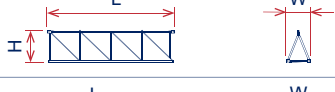
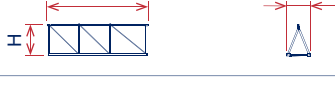
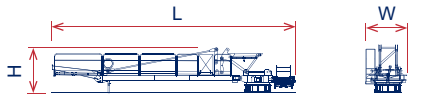
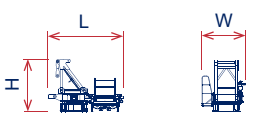
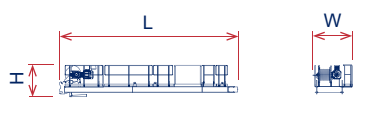
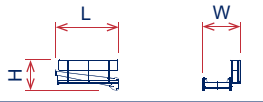
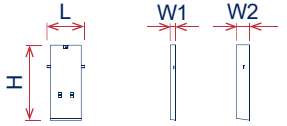
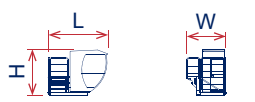


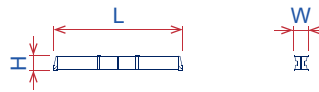
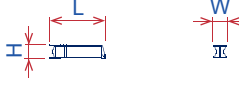

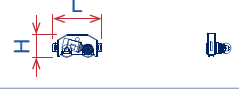
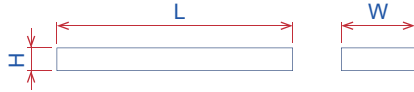
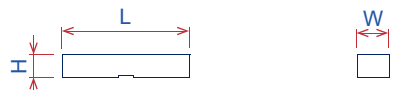
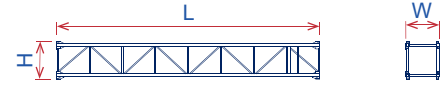


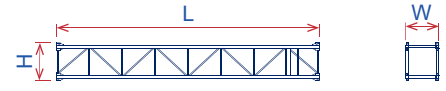

TG30 VF 60	Kw - HP		m	Ø mm	N°	Kg	m/1'	Kg	m/1'
	30	40	500 (Lebus)	11	1	3000	0 - 9	6000	0 - 4,5
				2	3000	0 - 28	6000	0 - 14	
				3	3000	0 - 48	6000	0 - 24	
				4	1500	0 - 74	3000	0 - 37	
				5	1000	0 - 100	2000	0 - 50	



		m/min	4,0	
		rpm	4,0	
		m/min	2 x 2,9	

		TG22 VF 30 - 43 kVA		IEC 60204-32
		TG30 VF 60 - 54 kVA		400V - 50Hz
		-		2000/14CE modificata

Descrizione - Description - Description - Açıklaması - описание	QTY	Posizione - Position - Position - Pos - расположение	H mm	L mm	W mm	Kg	
Elemento di freccia - Jib element - Elément de flèche - Auslegerelement jib section - элемент стрелка	1	1 	2060	6135	1280	1410	
	1	2 	2060	6155	1150	700	
	1	3 	2060	6155	1150	590	
	1	4 	2060	6155	1150	490	
	1	5 	2030	6060	1150	420	
	1	6 	1500	6060	1150	340	
	1	7 	1500	6040	1150	300	
	1	8 	1500	6005	1150	265	
	1	9 	1470	4785	1150	220	
Controfreccia completa in fase trasporto - Complete counterjib during transport - Contreflèche complète durant le transport - Sevki Esnasında Komple Kuuyruk - кохтрстрела полный во время транспортировки	1		2348	13470	2169	7560	
Girevole - Turntable - Partie tournante - Göbek Takımı - кохтрстрела-вращения	1		2684	3844	2216	3740	
Girevole - Turntable - Partie tournante - Göbek Takımı - кохтрстрела-вращения	1		1670	7670	2100	3390	
Portablocchi - terminal element - élément terminal - Куурук Таş Yatađı - блокодержатель	1		1520	2700	1920	430	
Blocchi di contrappeso - Counterweight block - Contre-poids - Gegengewichts Blöcke - блок противовеса	1		A(W1)	3000	1200	185	1250
	1		B(W2)	3000	1200	370	2500
Ballatoio + cabina - Access balcony, cabin - Porte cabine, cabine - Kabin ve Balkon Geçişı - площадка кабины, кабина	1		2250	3100	2230	1020	

Descrizione - Description - Description - Açıklaması - описание	QTY	Posizione - Position - Position - Pos - расположение	H mm	L mm	W mm	Kg	
Trave principale di base - Base main beam - Poutre de chassis - Haupt-träger für Kreuzbase - Главная балка основания	1		B38	760	5535	710	1460
Semitrave di base - Base half beam - Semipoutre de chassis - Halb-träger für Kreuzbase - Полу-балка основания	2		B38	770	2620	590	940
Bilancino traslazione folle - Driven bogie - Boggie neutral - Yürüyüş Takımı - Привод тележки холостой	2			503	1160	250	455
Bilancino motorizzato - Driving bogie - Boggie motorisée - Yürüyüş Takımı Motorlu - Привод тележки моторизованный	2			503	1160	590	680
Blocchi zavorra - Base ballast block - lest de base - Grundballast - блок балласта	22		Z295	300	3600	1200	2950
Blocco di appoggio - Concrete pad - Sabot en béton - Beton Fuß - опорный блок	4		ZT25	600	3000	600	2465
CT12: Elemento di torre - Tower element - Elément de mature - Turmstück - Секция башни	1 1 1			1380	11800	1200	3050
				1380	5900	1200	1620
				1380	2950	1200	810
EE CT12: Tronchetto di fondazione - Embedded element - Pied de scellement - Fundamentanker - Анкерная секция	1			1380	1090	1380	455
TP-CT12/CT15: Elemento adattatore - Adaptor element - Element de Connexion - Adapterelement - Переходная секция -	1			1700	5900	1500	1710
CT15: Elemento di torre - Tower element - Elément de mature - Turmstück - Секция башни	1 1 1			1700	11800	1500	3740
				1700	5900	1500	2020
				1700	2950	1500	1180
EE CT15: Tronchetto di fondazione - Embedded element - Pied de scellement - Fundamentanker - Анкерная секция	1			1800	1470	1800	790

IT	EN	DE	FR	RU
 Condizioni del vento secondo EN 14439 C25-D25	Wind conditions according to EN 14439 C25-D25	Windbedingungen gemäss EN 14439 C25-D25	Profil de vent suivant EN 14439 C25-D25	Ветровой режим в соответствии с EN 14439 C25-D25
 Funzione Lift Plus: Curve di carico Plus	Lift Plus function: Plus load curves	Funktion Lift Plus: Plus-Lastkurven	Fonction Lift Plus : Courbes de charges Plus	Функция контроля мощност Lift Plus: Диаграммы грузоподъемности Plus
 Altezze sotto gancio	Hook heights	Hakenhöhen	Hauteurs sous crochet	Высота под крюком
 Tiro a due funi	Two - rope pull	Zug an zwei Seilen	Tir à deu x câbles	Двукратная запасовка тросов
 Tiro a quattro funi	Four - rope pull	Zug an vier Seilen	Tir à quatre câbles	Четырехкратная запасовка тросов
 Carico massimo	Max load	Maximale Belastung	Charge maximale	максимальная нагрузка
 Peso totale della zavorra	Total ballast weight	Ballast-Gesamtgewicht	Poids total du lest	Общий вес балласта
 Freccia	Jib	Kranarm	Flèche	стрела крана
 Contrappesi	Counter weight jib ballast	Gegenauslegerballast	Lest de contre-flèche	Противовесы
 Base con piedi regolabili	Base on steel pads	Kran auf verstellbaren Füßen	Grue sur pieds réglables	Кран на регулируемых лапах
 Base traslante	Travelling base	Fahrbarer Kran	Grue à traslation	Кран передвижной
 Base su zatteroni	Base on concrete pads	Kran auf Stützblöcken	Grue sur blocs d'appui	Кран на опорных блоках
 Gru su tronchetto	Crane on embedded	Kran auf Fundamentplatte	Grue sur plinthe	Кран на фундаменте
 Sollevamento	Hoisting	Heben	Levage	Подъем
 Carrello	Trolley	Katzfahren	Chatiot	Перемещение по стреле
 Rotazione	Slewing	Schwenken	Orientation	Поворот
 Traslazione	Travelling	Kranfahren	Traslation	Перемещение крана
 Potenza richiesta	Required power	Erforderliche Leistung	Puissance requise	Потребляемая мощность
 Controllo automatico delle performance di velocità secondo la coppia del motore nominale	Automatic control of speed performances according to the torque of the nominal engine	Automatische steuerung der geschwindigkeitsleistung nach dem drehmoment des nominalmotors	Commande automatique des performances de vitesse en fonction du couple du moteur nominal	Автоматическое управление скоростью в соответствии с моментом номинального мотора
 Camion 13,4 m	Lorry 13,4 m	Lkw 13,4 m	Camion 13,4 m	Врузовой автомобиль 13,4 м
 Container High Cube 40', e/o Flat Rack 20'	Container High Cube 40', and/or Flat Rack 20'	Container High Cube 40', und/oder Flat Rack 20'	Conteneur High Cube 40', et/ou Flat Rack 20'	40-футовый контейнер повышенной вместимости High Cube, и/или 20-футовая открытая платформа Flat Rack
 Consultateci	Consult us	Auf Anfrage	Nous consulter	Проконсультируйтесь у нас
 Documento commerciale non vincolante, per tutte le informazioni tecniche fare riferimento al manuale istruzioni	This commercial document is not legally binding. For any technical information, please refer to the corresponding instructions	Unverbindliches Vertriebsdokument. Für technische Informationen, siehe die entsprechenden Anweisungen	Document commercial non contractuel. Pour toute information technique se référer à la notice correspondante	Этот коммерческий документ не является юридически обязательным. Для получения технической информации, см. соответствующие инструкции

Rev. "1218"



TCM CRANES

 CORSO ITALIA, 54 • 20813 BOVISIO MASCIAGO • MB ITALY

 +39 335 638 7647

 info@tgmcostruzioni.com

 www.tgmcostruzioni.com

