



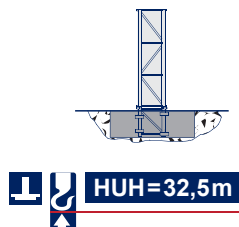
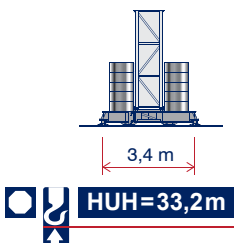
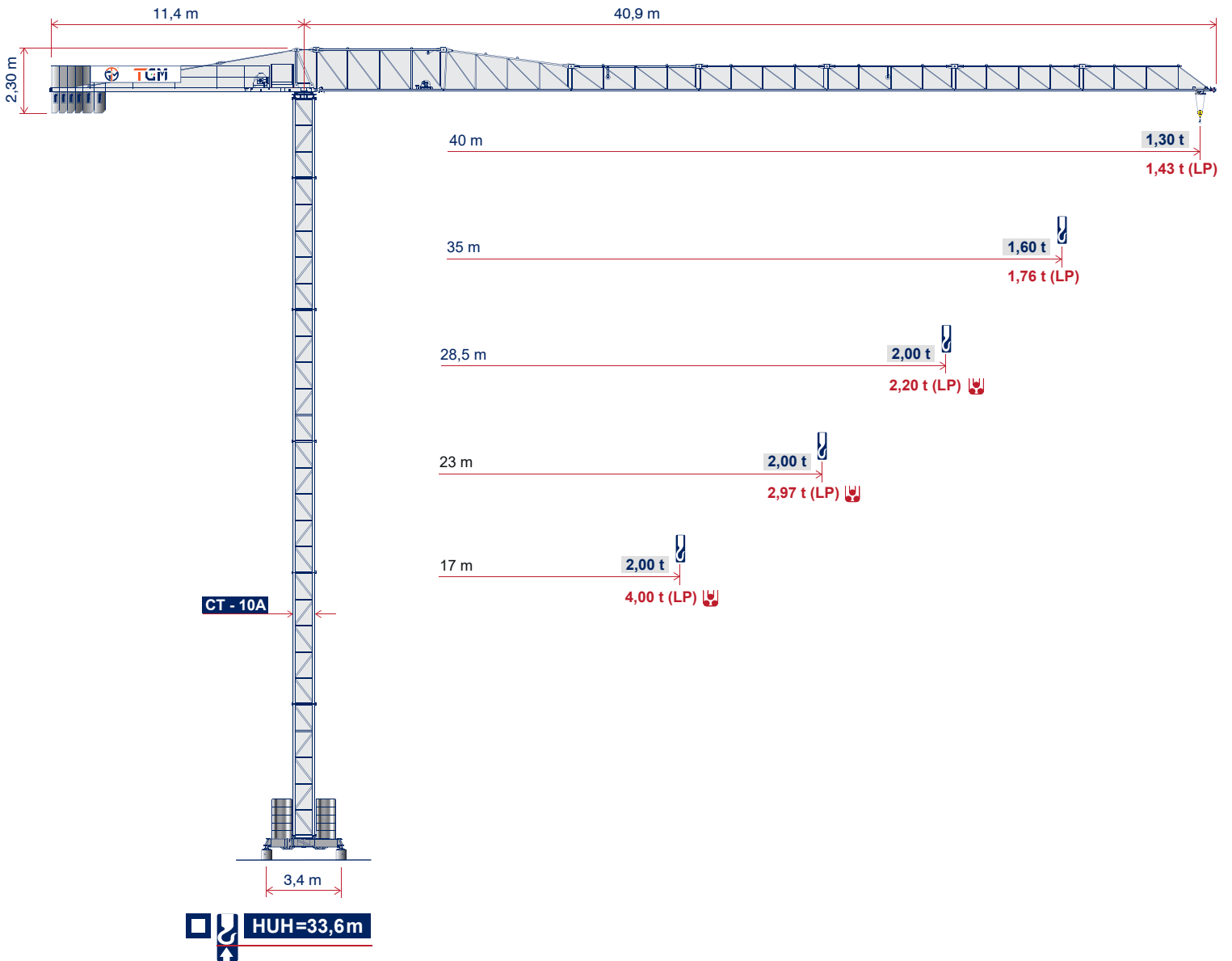
RGT 40-14

TOPLESS CRANE

TCM CRANES

2,0 T

4,0 T



2000/14/CE



EN 13001/14439

A4 FEM1.001

C25

		15	16	17	18	19	20	21	22	23	24	25	26	27	28,5	30	32	33	34	35	36	37	38	39	40	m	
m		2,0 t																									
40	27,05	2,00	2,00	2,00	2,00	2,00	2,00	2,00	2,00	2,00	2,00	2,00	2,00	2,00	2,00	1,88	1,78	1,66	1,60	1,55	1,41	1,46	1,41	1,37	1,33	1,30	t
35	28,54	2,00	2,00	2,00	2,00	2,00	2,00	2,00	2,00	2,00	2,00	2,00	2,00	2,00	2,00	1,89	1,76	1,70	1,65	1,60	t					1,43 (LP)	
28,5	28,50	2,00	2,00	2,00	2,00	2,00	2,00	2,00	2,00	2,00	2,00	2,00	2,00	2,00	2,00	t					1,76 (LP)						
23	23,00	2,00	2,00	2,00	2,00	2,00	2,00	2,00	2,00	2,00	2,00	2,00	2,00	2,00	2,00	t					2,00 (LP)						
17	17,00	2,00	2,00	2,00	t										2,00 (LP)												
		2,00 (LP)																									



		13	15	17	18	19	20	21	22	23	24	25	26	27	28,5	30	32	33	34	35	36	37	38	39	40	m
m		4,0 t											2,0 t													
40	13,29	4,00	3,50	3,06	2,88	2,71	2,57	2,43	2,31	2,20	2,10	2,01	1,93	1,85	1,74	1,65	1,53	1,48	1,43	1,39	1,35	1,31	1,27	1,23	1,20	t
35	14,18	4,00	3,76	3,28	3,09	2,91	2,76	2,61	2,49	2,37	2,26	2,16	2,07	1,99	1,88	1,77	1,65	1,60	1,54	1,50	t					1,32 (LP)
28,5	14,99	4,00	3,99	3,49	3,28	3,10	2,93	2,78	2,64	2,52	2,41	2,30	2,21	2,12	2,00	t					1,65 (LP)					
23	15,95	4,00	4,00	3,73	3,51	3,31	3,13	2,97	2,83	2,70	t					2,20 (LP)										
17	17,00	4,00	4,00	4,00	t										2,97 (LP)											
		4,00 (LP)																								



* Optional

Con sistema "LIFT-PLUS" tutte le portate intermedie sono aumentate del 10%

All intermediate loads are increased of 10% if the crane is equipped with "LIFT-PLUS" control

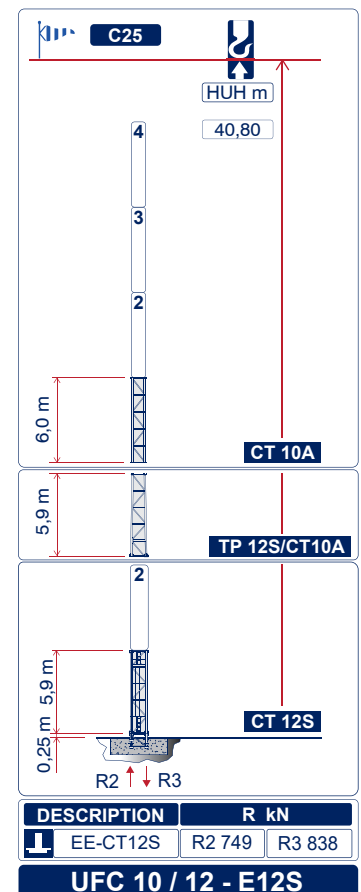
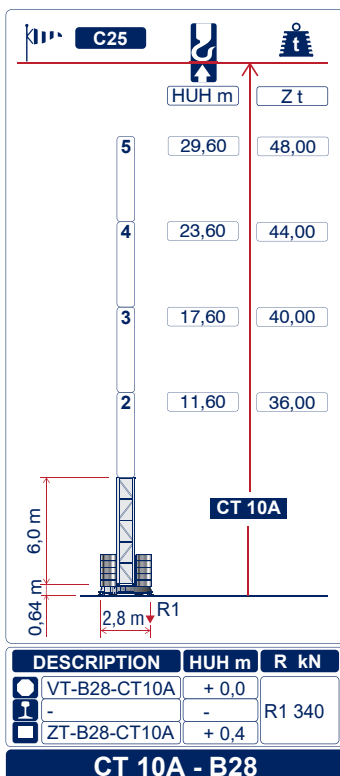
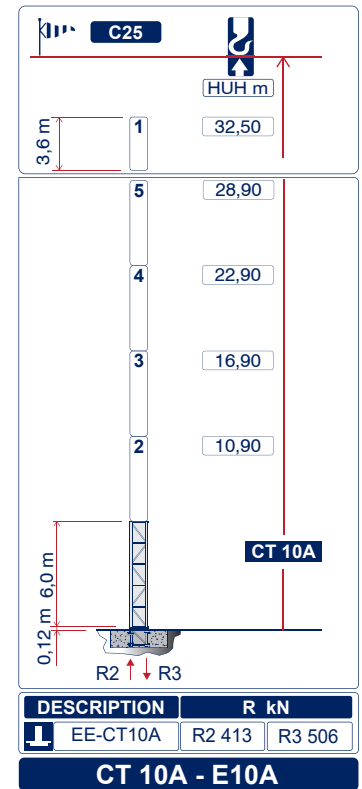
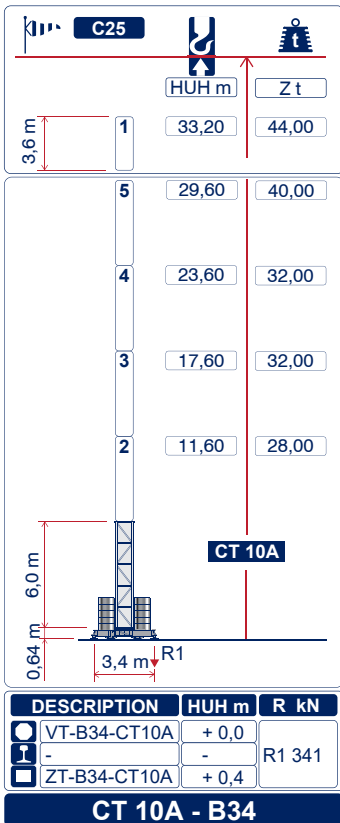
Alle Zwischenlasten erhöhen sich um 10%, wenn der Kran mit der Steuerung „LIFT-PLUS“ ausgestattet ist

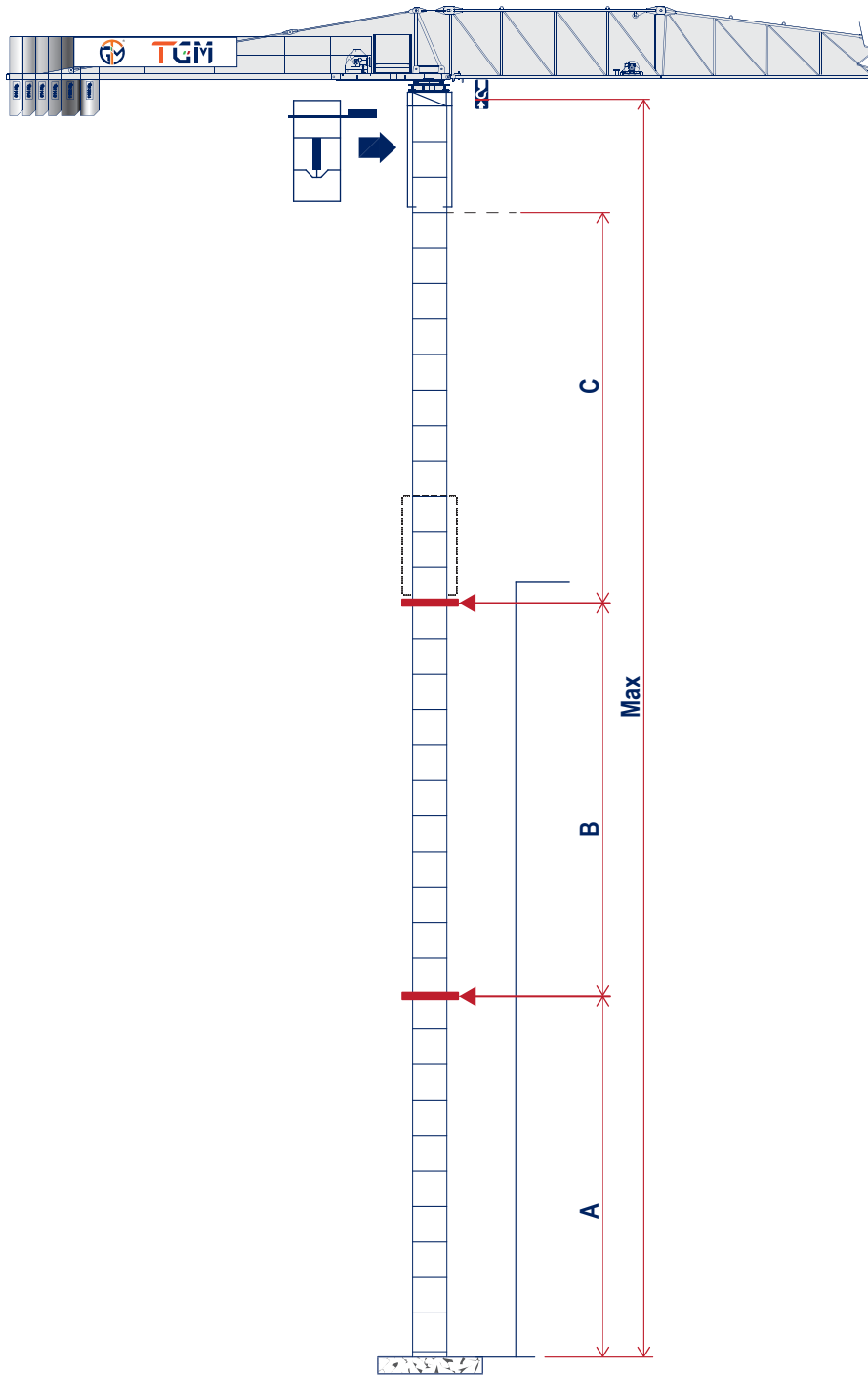
Les charges intermédiaires son augmentées de 10% si la grue est équipée avec contrôle "LIFT-PLUS"

Все промежуточные нагрузки увеличиваются на 10%, если кран оснащен системой управления «LIFT-PLUS».

Peso del braccio & zavorra di contro-braccio / Jib weight & counter-jib ballast / Poids de flèche & lest de contre-flèche / Auslegergewicht & Gegenauslegerballast / Вес стрелы и балласт контр-стрелы

A 814 Kg	B 1192 Kg	n° A	n° B	Kg A+B	Kg	m
		3	2	4826	2576	40
		3	2	4826	2338	35
		2	2	4012	2075	28,5
		1	2	3198	1778	23
		0	2	2384	1457	17

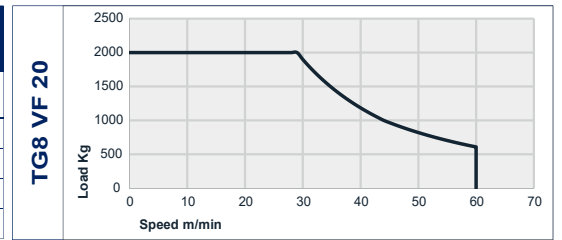




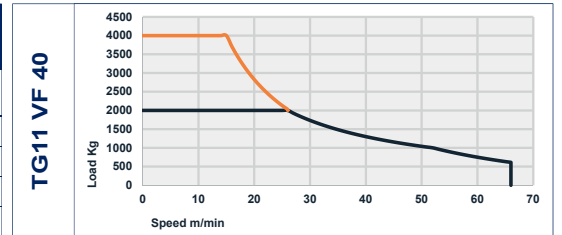
A	B	C	MAX
27,6 m	21,6 m	19,2	74,4

- i** Altezze diverse e combinazioni di torre sono disponibili; consultateci •
 Different heights and tower combinations are available; please consult us •
 Andere Höhen und Turmkombinationen auf Anfrage •
 Différentes hauteurs et combinaisons de tour sont disponibles; nous consulter •
 Возможны другие сочетания высоты и конфигурации башни; проконсультируйтесь с нами •

TG8 VF 20	Kw - HP		m	Ø mm	N°	Kg	m/1'	Kg	m/1'
	8,8	12	90	8	1	2000	5		
				2	2000	29			
				3	1000	44			
				4	600	60			

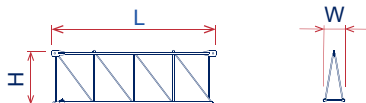
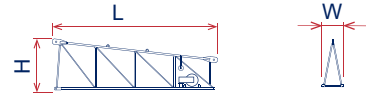
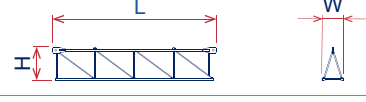
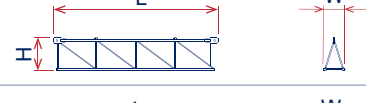
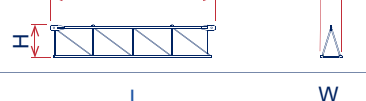
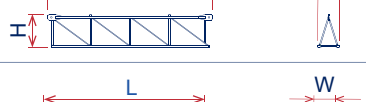
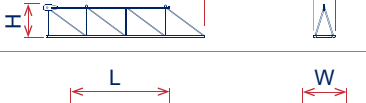




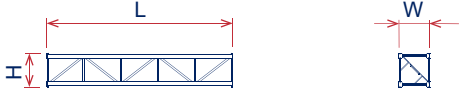





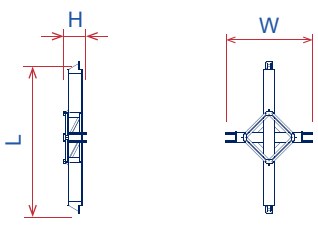
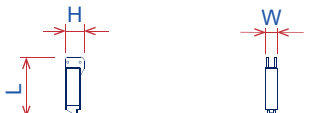

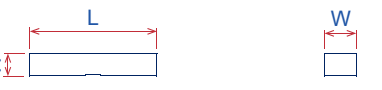
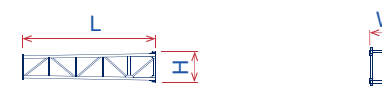

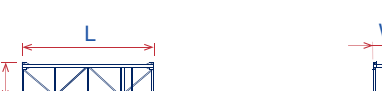

TG11 VF 40	Kw - HP		m	Ø mm	N°	Kg	m/1'	Kg	m/1'
	11,0	15	180	9	1	2000	6	4000	3
				2	2000	30	4000	15	
				3	1000	52	2000	26	
				4	600	66	1200	33	



		m/min	2,2	
		rpm	3,5	

		TG8 VF 20 - 16 kVA		IEC 60204-32 400V - 50Hz
		TG11 VF 40 - 19,6 kVA		
		-		2000/14CE modificata

Descrizione - Description - Description - Açıklaması - описание	QTY	Posizione - Position - Position - Pos - расположение	H mm	L mm	W mm	Kg
Elemento di freccia - Jib element - Elément de flèche - Auslegerelement jib section - элемент стрелка	1	1 	2040	5985	790	683
	1	1 	1930	5985	790	615
	1	2 	1190	5985	790	364
	1	3 	1190	5985	790	321
	1	4 	1190	5985	790	297
	1	5 	1190	5985	790	263
	1	6 	1190	5860	790	238
Controfreccia girevole - Counterjib-turntable - Contreflèche tournante - Gegenausleger - кохтрстрела-вращения	1		1750	3750	2300	1925
Elemento controfreccia esterno - External counterjib - Contreflèche extérieure - Externes gegenausleger - Внешний контржиб	1		1230	9100	875	795
Blocchi di contrappeso - Counterweight block - Contre-poids - Gegengewichts Blöcke - блок противовеса	1		A350 2145	600	350	814
	1		B510 2145	600	510	1192
CT 10A: Elemento di torre - Tower element - Elément de mature - Turmstück - Секция башни	1		1100	6000	1100	853
	1		1100	3600	1100	521
	1		1100	2400	1100	412
EE CT 10A: Tronchetto di fondazione - Embedded element - Pied de scellement - Fundamentanker - Анкерная секция	1		1100	1075	1100	309

Descrizione - Description - Description - Açıklaması - описание	QTY	Posizione - Position - Position - Pos - расположение	H mm	L mm	W mm	Kg	
Trave principale di base - Base main beam - Poutre de chassis - Haupt-träger für Kreuzbase - Главная балка основания	1		B28	605	4160	2400	1083
	1		B34	605	5010	2400	1154
Semitrave di base - Base half beam - Semipoutre de chassis - Halb-träger für Kreuzbase - Полу-балка основания	2		B28	490	1150	300	344
	2		B34	490	1575	300	2000
Blocchi zavorra - Base ballast block - lest de base - Grundballast - блок балласта	14		B28	360	2800	900	2000
	18		B34	360	2800	900	2000
Blocco di appoggio - Concrete pad - Sabot en béton - Beton Fuß - опорный блок	4		BA2	450	2400	450	1000
TP-CT-10A-12S: Elemento adattatore - Adaptor element - Element de Connexion - Adapterelement - Переходная секция -	1			1380	6000	1200	1515
CT 12S: Elemento di torre - Tower element - Elément de mature - Turmstück - Секция башни	1			1380	11800	1200	3050
	1			1380	5900	1200	1620
EE CT 12S: Tronchetto di fondazione - Embedded element - Pied de scellement - Fundamentanker - Анкерная секция	1			1380	1090	1380	455

IT	EN	DE	FR	RU
 Condizioni del vento secondo EN 14439 C25-D25	Wind conditions according to EN 14439 C25-D25	Windbedingungen gemäss EN 14439 C25-D25	Profil de vent suivant EN 14439 C25-D25	Ветровой режим в соответствии с EN 14439 C25-D25
 Funzione Lift Plus: Curve di carico Plus	Lift Plus function: Plus load curves	Funktion Lift Plus: Plus-Lastkurven	Fonction Lift Plus : Courbes de charges Plus	Функция контроля мощност Lift Plus: Диаграммы грузоподъемности Plus
 Altezze sotto gancio	Hook heights	Hakenhöhen	Hauteurs sous crochet	Высота под крюком
 Tiro a due funi	Two - rope pull	Zug an zwei Seilen	Tir à deu x câbles	Двукратная запасовка тросов
 Tiro a quattro funi	Four - rope pull	Zug an vier Seilen	Tir à quatre câbles	Четырехкратная запасовка тросов
 Carico massimo	Max load	Maximale Belastung	Charge maximale	максимальная нагрузка
 Peso totale della zavorra	Total ballast weight	Ballast-Gesamtgewicht	Poids total du lest	Общий вес балласта
 Freccia	Jib	Kranarm	Flèche	стрела крана
 Contrappesi	Counter weight jib ballast	Gegenauslegerballast	Lest de contre-flèche	Противовесы
 Base con piedi regolabili	Base on steel pads	Kran auf verstellbaren Füßen	Grue sur pieds réglables	Кран на регулируемых лапах
 Base traslante	Travelling base	Fahrbarer Kran	Grue à traslation	Кран передвижной
 Base su zatteroni	Base on concrete pads	Kran auf Stützblöcken	Grue sur blocs d'appui	Кран на опорных блоках
 Gru su tronchetto	Crane on embedded	Kran auf Fundamentplatte	Grue sur plinthe	Кран на фундаменте
 Sollevamento	Hoisting	Heben	Levage	Подъем
 Carrello	Trolley	Katzfahren	Chatiot	Перемещение по стреле
 Rotazione	Slewing	Schwenken	Orientation	Поворот
 Traslazione	Travelling	Kranfahren	Traslation	Перемещение крана
 Potenza richiesta	Required power	Erforderliche Leistung	Puissance requise	Потребляемая мощность
 Controllo automatico delle performance di velocità secondo la coppia del motore nominale	Automatic control of speed performances according to the torque of the nominal engine	Automatische steuerung der geschwindigkeitsleistung nach dem drehmoment des nominalmotors	Commande automatique des performances de vitesse en fonction du couple du moteur nominal	Автоматическое управление скоростью в соответствии с моментом номинального мотора
 Camion 13,4 m	Lorry 13,4 m	Lkw 13,4 m	Camion 13,4 m	Врузовой автомобиль 13,4 м
 Container High Cube 40', e/o Flat Rack 20'	Container High Cube 40', and/or Flat Rack 20'	Container High Cube 40', und/oder Flat Rack 20'	Conteneur High Cube 40', et/ou Flat Rack 20'	40-футовый контейнер повышенной вместимости High Cube, и/или 20-футовая открытая платформа Flat Rack
 Consultateci	Consult us	Auf Anfrage	Nous consulter	Проконсультируйтесь у нас
 Documento commerciale non vincolante, per tutte le informazioni tecniche fare riferimento al manuale istruzioni	This commercial document is not legally binding. For any technical information, please refer to the corresponding instructions	Unverbindliches Vertriebsdokument. Für technische Informationen, siehe die entsprechenden Anweisungen	Document commercial non contractuel. Pour toute information technique se référer à la notice correspondante	Этот коммерческий документ не является юридически обязательным. Для получения технической информации, см. соответствующие инструкции

Rev. "1218"



TCM CRANES

 CORSO ITALIA, 54 • 20813 BOVISIO MASCIAGO • MB ITALY

 +39 335 638 7647

 info@tgmcostruzioni.com

 www.tgmcostruzioni.com

