



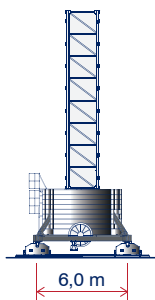
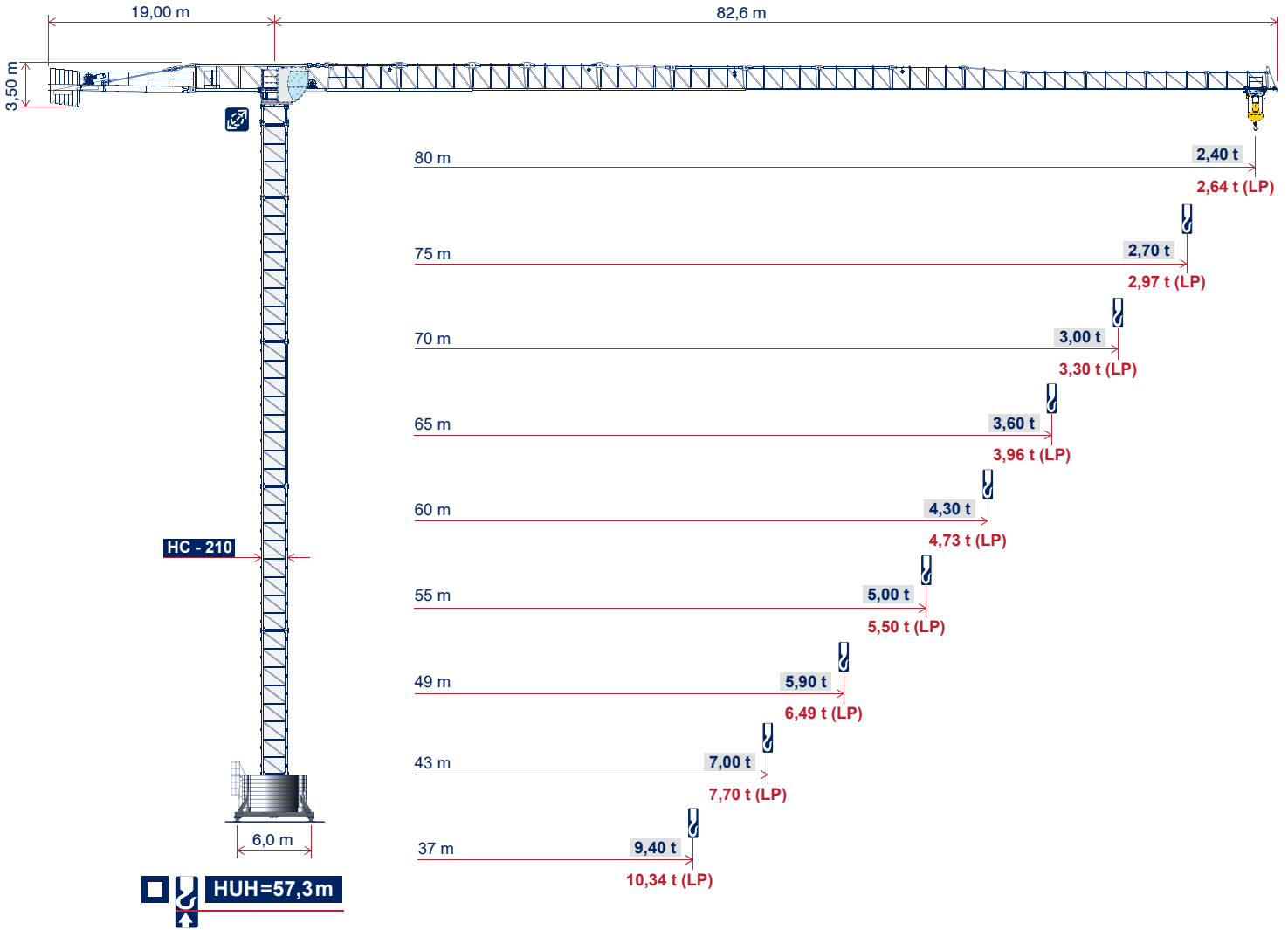
RGT 80-16.29

TOPLESS CRANE

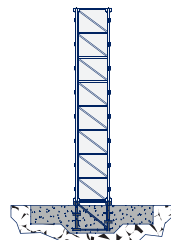
TCM CRANES

8,0 T

16,0 T



HUH=58,1m



HUH=53,9m

2000/14/CE



EN 13001/14439

A4 FEM1.001

C25

		15	17	19	21	23	26	29	32	34	37	41	44	47	50	52	55	57	60	62	65	67	70	72	75	77	80	◀ m	
m		8,0 t																											
80	32,1	8,00	8,00	8,00	8,00	8,00	8,00	8,00	8,00	8,00	7,48	6,79	6,04	5,57	5,16	4,79	4,58	4,28	4,10	3,86	3,71	3,50	3,37	3,19	3,08	2,93	2,83	2,70	t ▼
75	32,6	8,00	8,00	8,00	8,00	8,00	8,00	8,00	8,00	8,00	7,63	7,94	6,17	5,68	5,27	4,90	4,68	4,38	4,19	4,94	3,79	3,58	3,45	3,27	3,00	t ▼	2,97 (LP)		
70	32,9	8,00	8,00	8,00	8,00	8,00	8,00	8,00	8,00	8,00	7,70	6,99	6,22	5,73	5,31	4,94	4,72	4,41	4,23	3,98	3,82	3,61	3,48	3,30	t ▼	3,30 (LP)			
65	35,0	8,00	8,00	8,00	8,00	8,00	8,00	8,00	8,00	8,00	7,50	6,68	6,16	5,71	5,31	5,08	4,75	4,56	4,29	4,12	3,90	t ▼	3,63 (LP)						
60	36,0	8,00	8,00	8,00	8,00	8,00	8,00	8,00	8,00	8,00	7,76	6,91	6,37	5,91	5,50	5,26	4,93	4,72	4,45	t ▼	4,29 (LP)								
55	38,9	8,00	8,00	8,00	8,00	8,00	8,00	8,00	8,00	8,00	8,00	7,54	6,97	6,46	6,02	5,76	5,40	t ▼	4,89 (LP)										
50	40,8	8,00	8,00	8,00	8,00	8,00	8,00	8,00	8,00	8,00	8,00	7,94	7,33	6,81	6,35	t ▼	5,94 (LP)												
44	42,0	8,00	8,00	8,00	8,00	8,00	8,00	8,00	8,00	8,00	8,00	8,00	7,60	t ▼	6,98 (LP)														
37	37,0	8,00	8,00	8,00	8,00	8,00	8,00	8,00	8,00	8,00	8,00	8,00	t ▼	8,00 (LP)															
		8,00 (LP)																											



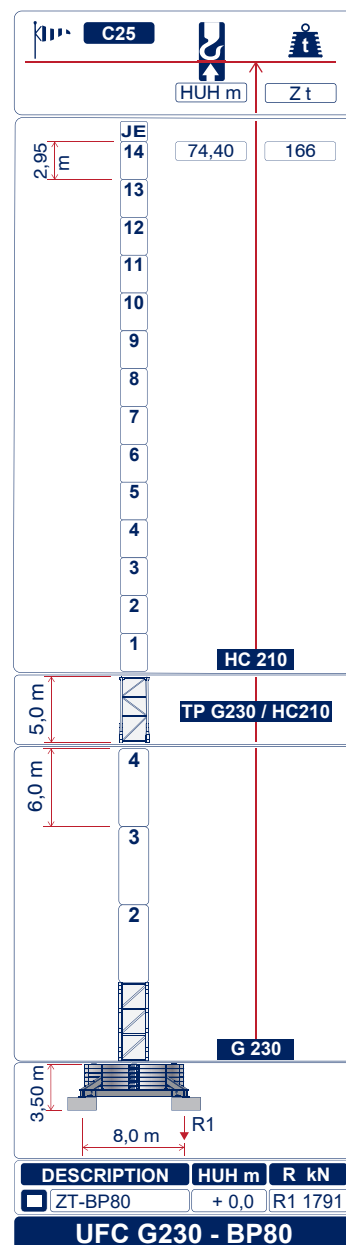
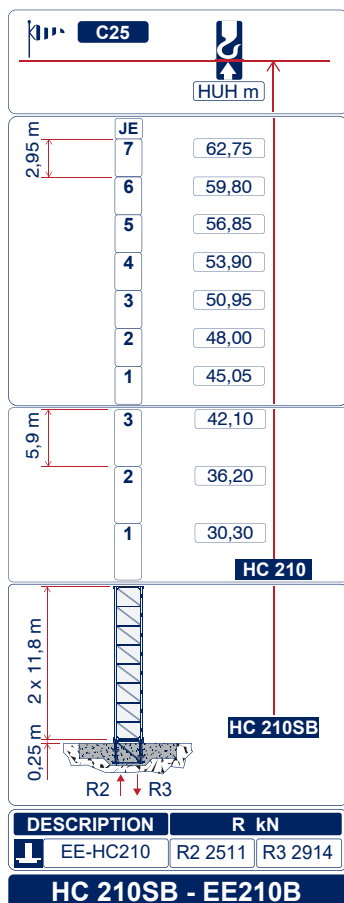
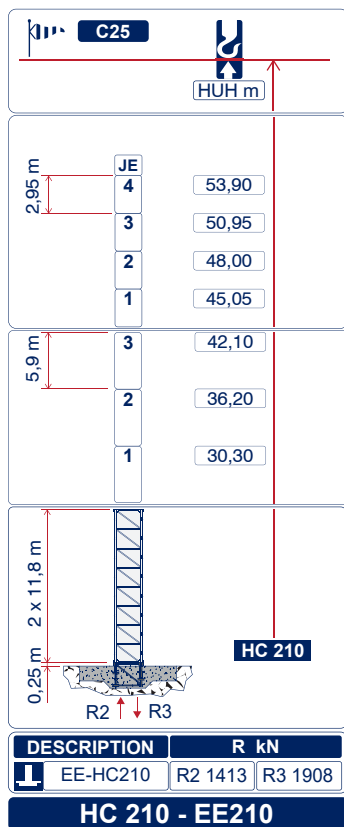
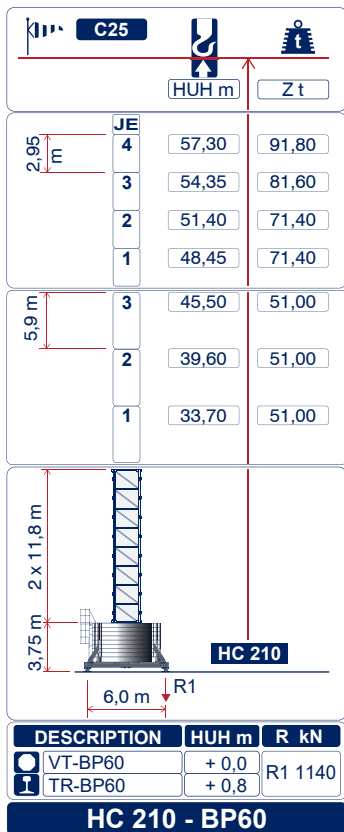
		15	17	19	21	23	26	29	32	34	37	41	44	47	50	52	55	57	60	62	65	67	70	72	75	77	80	◀ m
m		16,0 t												8,0 t														
80	16,4	16,0	15,5	13,5	12,1	10,9	9,51	8,40	7,49	6,98	6,33	5,60	5,15	4,75	4,41	4,57	4,20	3,75	3,51	3,37	3,17	3,04	2,87	2,77	2,62	2,53	2,40	t ▼
75	16,8	16,0	15,7	13,9	12,4	11,2	9,75	8,60	7,68	7,16	6,49	5,75	5,28	4,88	4,53	4,31	4,02	3,85	3,61	3,46	3,26	3,13	2,96	2,85	2,70	t ▼	2,64 (LP)	
70	17,0	16,0	16,0	14,0	12,2	11,3	9,86	8,70	7,77	7,24	6,56	5,82	5,35	4,94	4,58	4,37	4,08	3,90	3,65	3,51	3,30	3,17	3,00	t ▼	2,97 (LP)			
65	18,1	16,0	16,0	15,1	13,5	12,2	10,6	9,38	8,38	7,82	7,09	6,29	5,79	5,35	4,97	4,74	4,43	4,24	3,98	3,82	3,60	t ▼	3,30 (LP)					
60	19,2	16,0	16,0	16,0	14,4	13,0	11,3	10,0	8,99	8,39	7,62	6,76	6,23	5,76	5,36	5,11	4,78	4,57	4,30	t ▼	3,96 (LP)							
55	19,9	16,0	16,0	16,0	15,0	13,6	11,8	10,4	9,38	8,75	7,95	7,06	6,50	6,02	5,60	5,34	5,00	t ▼	4,73 (LP)									
50	20,8	16,0	16,0	16,0	16,0	14,2	12,4	11,0	9,85	9,19	8,35	7,43	6,84	6,34	5,90	t ▼	5,50 (LP)											
44	21,1	16,0	16,0	16,0	16,0	14,5	12,7	11,2	10,0	9,39	8,53	7,59	7,00	t ▼	6,49 (LP)													
37	23,0	16,0	16,0	16,0	16,0	16,0	13,9	12,3	11,0	10,3	9,40	t ▼	7,70 (LP)															
		10,34 (LP)																										

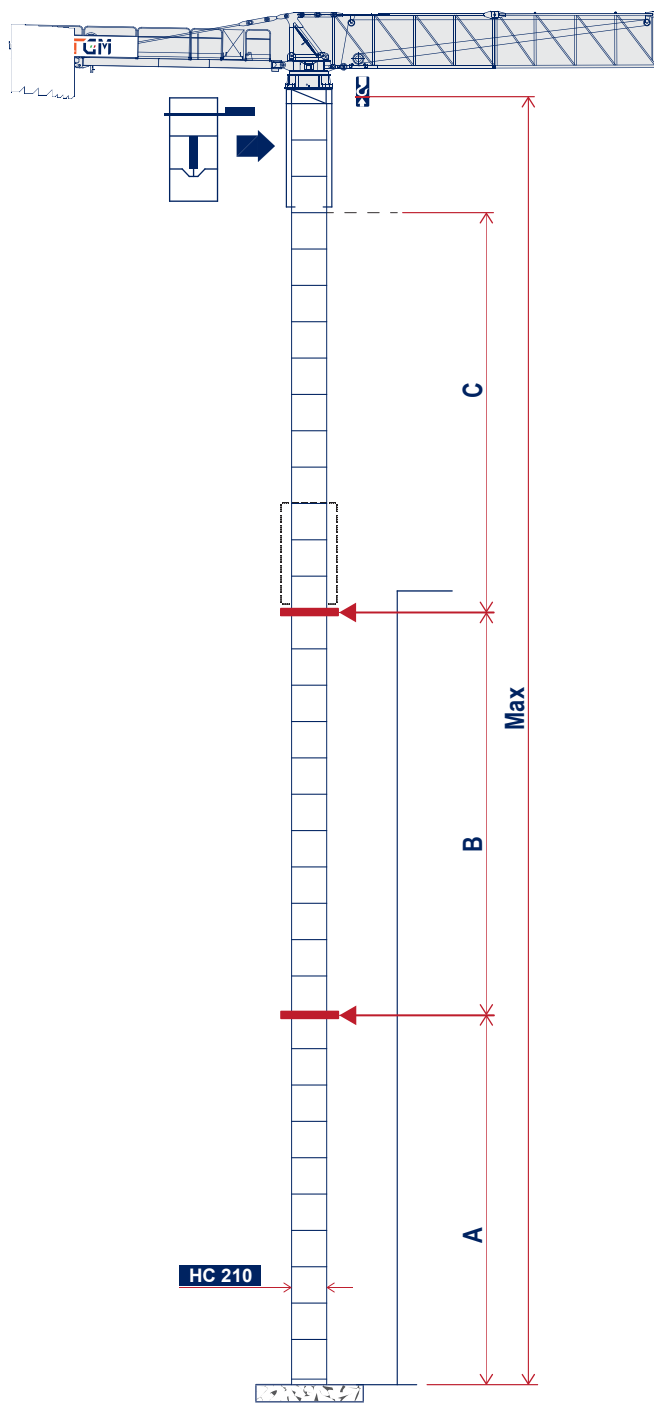


* Optional | *Con sistema "LIFT-PLUS" tutte le portate intermedie sono aumentate del 10%* | *All intermediate loads are increased of 10% if the crane is equipped with "LIFT-PLUS" control* | *Alle Zwischenlasten erhöhen sich um 10%, wenn der Kran mit der Steuerung „LIFT-PLUS“ ausgestattet ist* | *Les charges intermédiaires son augmentées de 10% si la grue est équipée avec contrôle "LIFT-PLUS"* | *Все промежуточные нагрузки увеличиваются на 10%, если кран оснащен системой управления «LIFT-PLUS».*

Peso del braccio & zavorra di contro-braccio / Jib weight & counter-jib ballast / Poids de flèche & lest de contre-flèche / Auslegergewicht & Gegenauslegerballast / Вес стрелы и балласт контр-стрелы

A 3520 Kg	B 2350 Kg	C 1800 Kg	n° A	n° B	n° C	Kg A+B+C	Kg ▽▽▽	m ▽▽▽
			8	1	1	32310	17870	80
			8	1	-	30510	17530	75
			7	2	-	29340	17140	70
			7	1	1	28790	16800	65
			6	2	1	27620	16370	60
			7	2	-	26990	15860	55
			7	-	-	24640	15080	49
			5	1	1	21750	14180	43
			5	1	-	19950	13080	37

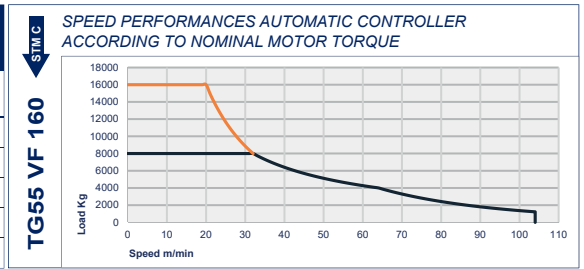




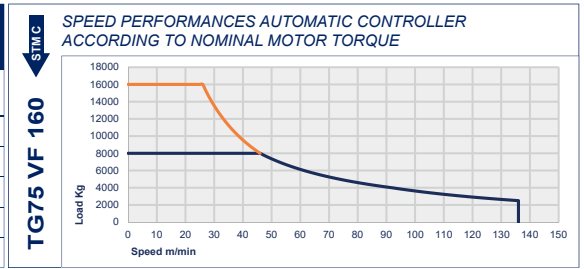
A	B	C	MAX
47,45 m	35,40 m	32,45 m	124,70 m

- i** Altezze diverse e combinazioni di torre sono disponibili; consultateci •
 Different heights and tower combinations are available; please consult us •
 Andere Höhen und Turmkombinationen auf Anfrage •
 Différentes hauteurs et combinaisons de tour sont disponibles; nous consulter •
 Возможны другие сочетания высоты и конфигурации башни; проконсультируйтесь с нами •

TG55 VF 160	Kw - HP		m	Ø mm	N°	Kg	m/1'	Kg	m/1'
	55	75	550 LBS	16	1	8000	8	16000	4
				2	8000	24	16000	12	
				3	8000	40	16000	20	
				4	4000	64	8000	32	
				5	1200	104	2400	52	



TG75 VF 160	Kw - HP		m	Ø mm	N°	Kg	m/1'	Kg	m/1'
	75	100	750 LBS	16	1	8000	8	16000	4
				2	8000	30	16000	15	
				3	8000	52	16000	26	
				4	4000	92	8000	46	
				5	2500	136	5000	68	



		m/min	11	
		rpm	4 x 4,0	
		m/min	4 x 4,0	

		TG55 VF 160 - 125 kVA		IEC 60204-32
		TG75 VF 160 - 152 kVA		400V - 50Hz
		-		2000/14CE modificata

Descrizione - Description - Description - Açıklaması - описание	QTY	Posizione - Position - Position - Pos - расположение	H mm	L mm	W mm	Kg	
Elemento di freccia - Jib element - Elément de flèche - Auslegerelement jib section - элемент стрелка	1	1	2340	6515	1600	3600	
	1	2	2340	6530	1600	2670	
	1	3	2300	5030	1600	1700	
	1	4	2300	6510	1600	1290	
	1	5	2265	6480	1600	1670	
	1	6	2045	6455	1600	1465	
	1	7	2005	6415	1600	1100	
	1	8	1965	6355	1600	900	
	1	9	1945	6325	1600	780	
	1	10	1935	5325	1600	510	
	1	11	1505	5305	1600	430	
	1	12	1495	5295	1600	390	
	2	13	1495	5295	1600	340	
	1	14	2050	940	1600	165	
Controfreccia "T" - "T" Counterjib - Contreflèche "T" - Gegenausleger "T" - Контрстрела "Т"	1		2345	11200	1700	17600	
Elemento controfreccia esterno - Partial External counterjib - Contreflèche extérieure - Externes gegenausleger - Наружный элемент контрстрелы	1		1800	12000	3500	7000	
Girevole - Turntable - Partie tournante - Drehgruppe, - коитрстрела-вращения	1		2000	2350	2350	4020	
Blocchi di contrappeso - Counterweight block - Contre-poids - Gegengewichts Blöcke - блок противовеса	1		(W1)	2400	1800	200	1800
	1		(W2)	3290	1800	200	2350
	1		(W3)	3290	1800	300	3520
Ballatoio + cabina - Access balcony, cabin - Porte cabine, cabine - Kabin ve Balkon Geçisi - площадка кабины, кабина	1		2250	3100	2230	1020	

Descrizione - Description - Description - Açıklaması - описание	QTY	Posizione - Position - Position - Pos - расположение	H mm	L mm	W mm	Kg	
GA-HC210: Gabbia di montaggio - Climbing cage - Cage de montage - Hydraulikbühne - Монтажная клеть	1		2300	8530	3100	7670	
JE-HC210: Telaio di spinta - Jacking element - Cage de télescopage - Tepe Mastı - Опорная секция	1		2400	1500	2400	1200	
TORRE HC210: Elemento di torre - Tower element - Elément de mature - Turmstück - Секция башни	1 1 1		2270 2270 2270	11800 5900 2270	2270 2270 2270	5100 2700 1530	
EE HC210: Tronchetto di fondazione - Embedded element - Pied de scellement - Fundamentanker - Анкерная секция	1		2400	1820	2400	1420	
Obliquial legs - Puntoni di base - Jambes de force - стойки основания	1		330	3630	220	335	
Semitrave di base - Half base beam - Semipoutre de chassis de base - Halb-träger für Kreuzbase - Полубалка основания	2		760	4350	600	750	
HC210: Elemento di base - Base element - Mat de base - Unterwagen-Turmstück - Элемент основания	1		2400	3000	2400	1985	
Trave principale crociera di base - Base main beam - Poutre de chassis de base - Haupt-träger für Kreuzbase - Главная балка крестовины основания	1		760	8900	720	1650	
Bilancino di traslazione motorizzato - Driven bogie - Boggie motorisée - Schaukel Bewegung - Betriebene - Приводной балансир	4		705	1750	790	1250	
Blocco di zavorra - Base ballast block - Lest de base - Grundballast - блок балласта	1		Z624	1400	5200	400	6240
	1		Z323	1400	4200	320	3230
TP - HC210 / G230: Elemento adattatore - Adaptor element - Element de Connexion - Adapterelement - Переходная секция -	1		2320	5000	2325	3000	
TORRE G230: Elemento di torre - Tower element - Elément de mature - Turmstück - Секция башни	1		2320	6000	2325	5550	
G230: Elemento di base - Base element - Mat de base - Unterwagen-Turmstück - Элемент основания	1		3270	2380	3270	7982	
Supporti base - Border support - Traverse - Randträger - Основные опоры	4		L1	650	6785	300	1361
	4		L2	650	3925	300	833
(A) Trave a triangolo - Triangle beam - Faisceau triangulaire - Strahl dreieck - треугольный луч (B) Gambe di fondazione - Fixing angles - Pieds de scellement - ножки основания	4		(A)	2230	4200	965	4120
	4		(B)	800	2515	800	1105
(A) Blocco di appoggio - Concrete pad - Sabot en béton - Beton Fuß - опорный блок (B) Blocco di zavorra - Base ballast block - Lest de base - Grundballast - блок балласта	1		(A)	1000	2200	2200	11500
	1		(B)	300	5000	1900	5000

IT	EN	DE	FR	RU
 Condizioni del vento secondo EN 14439 C25-D25	Wind conditions according to EN 14439 C25-D25	Windbedingungen gemäss EN 14439 C25-D25	Profil de vent suivant EN 14439 C25-D25	Ветровой режим в соответствии с EN 14439 C25-D25
 Funzione Lift Plus: Curve di carico Plus	Lift Plus function: Plus load curves	Funktion Lift Plus: Plus-Lastkurven	Fonction Lift Plus : Courbes de charges Plus	Функция контроля мощност Lift Plus: Диаграммы грузоподъемности Plus
 Altezze sotto gancio	Hook heights	Hakenhöhen	Hauteurs sous crochet	Высота под крюком
 Tiro a due funi	Two - rope pull	Zug an zwei Seilen	Tir à deu x câbles	Двукратная запасовка тросов
 Tiro a quattro funi	Four - rope pull	Zug an vier Seilen	Tir à quatre câbles	Четырехкратная запасовка тросов
 Carico massimo	Max load	Maximale Belastung	Charge maximale	максимальная нагрузка
 Peso totale della zavorra	Total ballast weight	Ballast-Gesamtgewicht	Poids total du lest	Общий вес балласта
 Freccia	Jib	Kranarm	Flèche	стрела крана
 Contrappesi	Counter weight jib ballast	Gegenauslegerballast	Lest de contre-flèche	Противовесы
 Base con piedi regolabili	Base on steel pads	Kran auf verstellbaren Füßen	Grue sur pieds réglables	Кран на регулируемых лапах
 Base traslante	Travelling base	Fahrbarer Kran	Grue à traslation	Кран передвижной
 Base su zatteroni	Base on concrete pads	Kran auf Stützblöcken	Grue sur blocs d'appui	Кран на опорных блоках
 Gru su tronchetto	Crane on embedded	Kran auf Fundamentplatte	Grue sur plinthe	Кран на фундаменте
 Sollevamento	Hoisting	Heben	Levage	Подъем
 Carrello	Trolley	Katzfahren	Chatiot	Перемещение по стреле
 Rotazione	Slewing	Schwenken	Orientation	Поворот
 Traslazione	Travelling	Kranfahren	Traslation	Перемещение крана
 Potenza richiesta	Required power	Erforderliche Leistung	Puissance requise	Потребляемая мощность
 Controllo automatico delle performance di velocità secondo la coppia del motore nominale	Automatic control of speed performances according to the torque of the nominal engine	Automatische steuerung der geschwindigkeitsleistung nach dem drehmoment des nominalmotors	Commande automatique des performances de vitesse en fonction du couple du moteur nominal	Автоматическое управление скоростью в соответствии с моментом номинального мотора
 Camion 13,4 m	Lorry 13,4 m	Lkw 13,4 m	Camion 13,4 m	Ррузовой автомобиль 13,4 м
 Container High Cube 40', e/o Flat Rack 20'	Container High Cube 40', and/or Flat Rack 20'	Container High Cube 40', und/oder Flat Rack 20'	Conteneur High Cube 40', et/ou Flat Rack 20'	40-футовый контейнер повышенной вместимости High Cube, и/или 20-футовая открытая платформа Flat Rack
 Consultateci	Consult us	Auf Anfrage	Nous consulter	Проконсультируйтесь у нас
 Documento commerciale non vincolante, per tutte le informazioni tecniche fare riferimento al manuale istruzioni	This commercial document is not legally binding. For any technical information, please refer to the corresponding instructions	Unverbindliches Vertriebsdokument. Für technische Informationen, siehe die entsprechenden Anweisungen	Document commercial non contractuel. Pour toute information technique se référer à la notice correspondante	Этот коммерческий документ не является юридически обязательным. Для получения технической информации, см. соответствующие инструкции

Rev. "1218"



TCM CRANES

 CORSO ITALIA, 54 • 20813 BOVISIO MASCIAGO • MB ITALY

 +39 335 638 7647

 info@tgmcostruzioni.com

 www.tgmcostruzioni.com

